

Fiche technique

Équerre de déport pour montage mural

Référence: 7215312



Équerre de séparation pour faciliter le montage au mur de la goulotte coupe-feu PYROLINE® Con D BSK, type BSK 090511 et type BSK 120511. Montage de l'équerre directement sur les chevilles de fixation de la goulotte coupe-feu.



St

Acier

FS

galvanisé par bande

Données de base

Référence	7215312
Typee	BSKD-W0511
Désignation 1	Etrier de déport mural
Désignation 2	pour conduit coupe-feu BSK
Fabricant	OBO
Couleur	zinc
Matériau	Acier
Surface	galvanisé par bande
Norme de surface	DIN EN 10346
Unité d'emballage minimale	25
Unité de quantité	pc
Poids	5 kg
Unité de poids	kg/100 pc
Empreinte CO2 (GWP) du berceau à la porte	0,133 kg CO2e / 1 Pièce

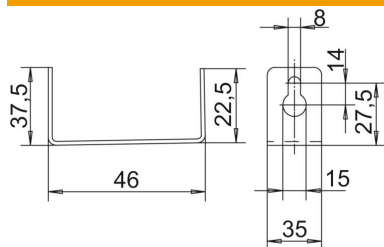
Fiche technique

Équerre de déport pour montage mural

Référence: 7215312



Dimensions



Cote A	27,5 mm
Cote B	46 mm
Dimension h	22,5 mm
Dimension H	37,5 mm

Caractéristiques techniques

Type de fixation	peut être vissé
Largeur intérieure de la goulotte	110 mm
Hauteur intérieure de la goulotte	50 mm