

Fiche technique

Goulotte coupe-feu PYROLINE® Sun PV I30

Référence: 7214701



Goulotte coupe-feu en béton léger armé de fibres de verre résistantes à l'eau et au gel de la classe de matériaux A1 selon EN 13501-1 pour l'installation de câbles photovoltaïques à l'intérieur et à l'extérieur des bâtiments. Les exigences en matière de protection contre les contacts accidentels des forces d'intervention sont remplies. Classification I30 comme goulotte I suivant DIN 4102 partie 11 pour la protection des voies d'évacuation et issues de secours.

Montage de la goulotte directement aux murs ou sous plafonds ainsi que sur les systèmes de support.

Avec vis à tête fraisée et bandes d'étanchéité.

Avec vis à tête fraisée et bandes d'étanchéité.

Béton léger armé de fibres de verre

Données de base

Référence	7214701
Typee	BSKP03-K0406
Désignation 1	Conduit coupe-feu I30
Désignation 2	pour photovoltaïque
Fabricant	OBO
Dimension	1000x40x60
Couleur	gris
Matériau	Béton léger à base de fibres de verre
Unité d'emballage minimale	1
Unité de quantité	Mètre
Poids	529 kg
Unité de poids	kg/100 m

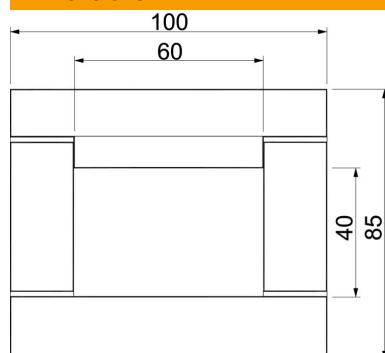
Fiche technique

Goulotte coupe-feu PYROLINE® Sun PV I30

Référence: 7214701



Dimensions



Longueur	1 000 mm
Largeur	100 mm
Hauteur	85 mm
Cote B	100 mm
Cote b	60 mm
Dimension h	40 mm
Dimension H	85 mm

Caractéristiques techniques

Nombre de faces résistantes aux flammes	4
Fixation du couvercle	visser
Classe de résistance au feu I - conduit d'installation	30
Avec perforation	non
Section utile	2400 mm ²
Séparateurs possibles	non
Gaine	sans
Matériau de l'isolant	Béton léger à base de fibres de verre