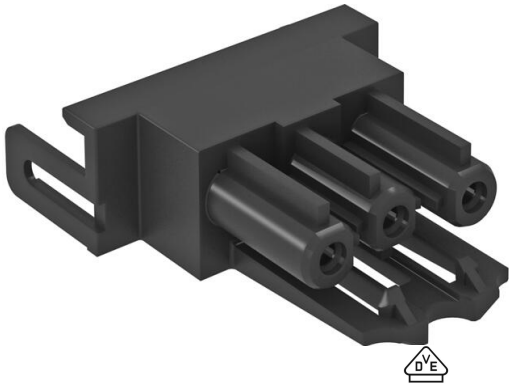


Fiche technique

Adaptateur de raccordement droit, fiche femelle

Référence: 6117190



Adaptateur mâle droit, pour le raccordement latéral à une prise STD-D0C / STD-D3C ou STD-F0C / STD-F3C, pour un câble de rallonge VL avec prise Wieland GST 18i 3p.



PA Polyamide

| Données de base | |
|---|-----------------------------|
| Référence | 6117190 |
| Typee | BTA-SKS S1 SW |
| Désignation 1 | Connecteur, adaptateur |
| Désignation 2 | GST 18i 3p, Modul 45connect |
| Fabricant | OBO |
| Couleur | noir |
| Matériau | Polyamide |
| Unité d'emballage minimale | 10 |
| Unité de quantité | pc |
| Poids | 1,2 kg |
| Unité de poids | kg/100 pc |
| Empreinte CO2 (GWP) du berceau à la porte | 0,0521 kg CO2e / 1 Pièce |

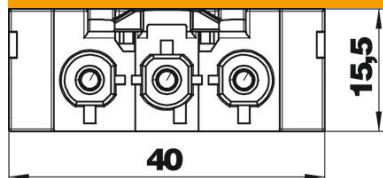
Fiche technique

Adaptateur de raccordement droit, fiche femelle

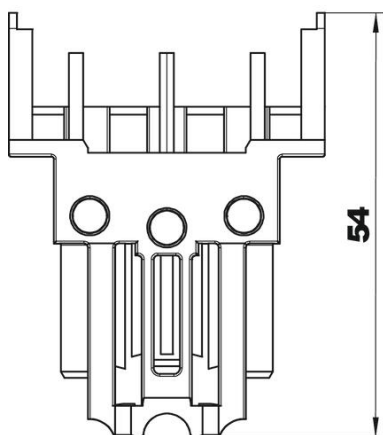
Référence: 6117190



Dimensions



| | |
|----------|---------|
| Longueur | 54 mm |
| Largeur | 40 mm |
| Hauteur | 15,5 mm |



Caractéristiques techniques

| | |
|---|---------------------------------------|
| Type de verrouillage | intégré dans le connecteur |
| Modèle du raccordement d'appareillages | Prise femelle |
| Variante de montage | Élément de montage/Raccord enfichable |
| Couleur du codage/de l'isolant de contact | noir |
| Couleur de l'adaptateur séparé | noir |
| Cote de raccord fileté | Aucun raccord fileté |
| Sans halogène | oui |
| Matériau du contact | CuZn |
| Codage mécanique | oui |
| Angle d'inclinaison max. | 0 ° |
| Angle d'inclinaison min. | 0 ° |
| Tension nominale | 250 V |
| Courant nominal | 16 A |
| Traitement de surface des contacts | étamé |
| Marquage des pôles | L, N, PE |
| Nombre de pôles | 3 |
| Indice de protection | IP20 |
| Direction de branchement | droit |
| Connectique | GST18 |