

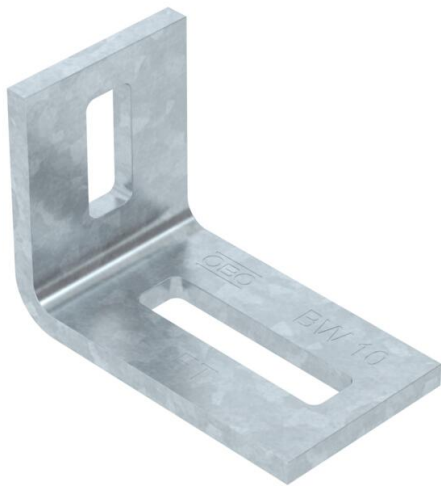
# Fiche technique

## Équerre de fixation BW 10 FT

Référence: 6019480



Équerre de fixation pour fixer des montants, des échelles verticales et des constructions au mur, au plafond ou aux échafaudages en acier.



- St** acier
- FT** galvanisé à chaud par trempage

Données sources	
Référence	6019480
Type	BW 10 FT
Désignation 1	Equerre de fixation
Fabricant	OBO
Dimension	70x50x40
Coloris	zinc
Matériau	acier
Surface	galvanisé à chaud par trempage
Norme de surface	DIN EN ISO 1461
Unité d'emballage minimale	10
Unité de mesure	Pièces
Poids	14,5 kg
Unité de poids	kg/100 paires
Empreinte CO2 (GWP) du berceau à la porte	0,3915 kg CO2e / 1 Pièce

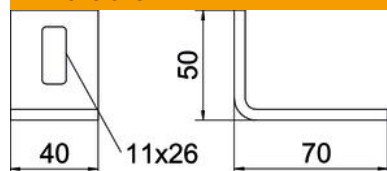
# Fiche technique

## Équerre de fixation BW 10 FT

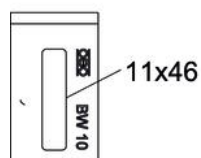
Référence: 6019480



### Dimensions



Longueur	70 mm
Largeur	40 mm
Hauteur	50 mm



### Caractéristiques techniques

Modèle	Équerre de fixation
Maintien en fonction	non
Convient pour formes de profilé	profilé en U
épaisseur du matériau	5 mm
Avec accessoires pour vis	non
Réglable	non