

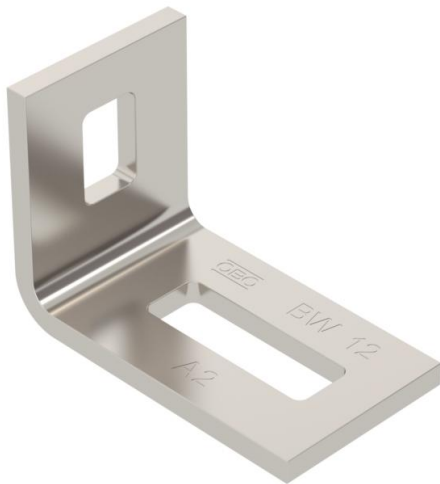
Fiche technique

Équerre de fixation BW 12 A2

Référence: 6019504



Équerre de fixation pour fixer des montants, des échelles verticales et des constructions au mur, au plafond ou aux échafaudages en acier.



| | |
|----|-------------------------|
| A2 | acier inoxydable 1.4301 |
| 2B | nu, traité |

| Données sources | |
|---|-------------------------|
| Référence | 6019504 |
| Type | BW 12 A2 |
| Désignation 1 | Equerre de fixation |
| Fabricant | OBO |
| Dimension | 70x50x40 |
| Coloris | acier inoxydable |
| Matériau | acier inoxydable 1.4301 |
| Surface | nu, traité |
| Norme de surface | |
| Unité d'emballage minimale | 10 |
| Unité de mesure | Pièces |
| Poids | 13,97 kg |
| Unité de poids | kg/100 paires |
| Empreinte CO2 (GWP) du berceau à la porte | 0,975 kg CO2e / 1 Pièce |

Fiche technique

Équerre de fixation BW 12 A2

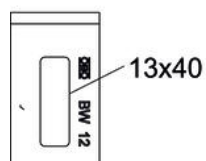
Référence: 6019504



Dimensions



| | |
|----------|-------|
| Longueur | 70 mm |
| Largeur | 40 mm |
| Hauteur | 50 mm |



Caractéristiques techniques

| | |
|---------------------------------|---------------------|
| Modèle | Équerre de fixation |
| Maintien en fonction | non |
| Convient pour formes de profilé | profilé en U |
| épaisseur du matériau | 5 mm |
| Avec accessoires pour vis | non |
| Réglable | non |