

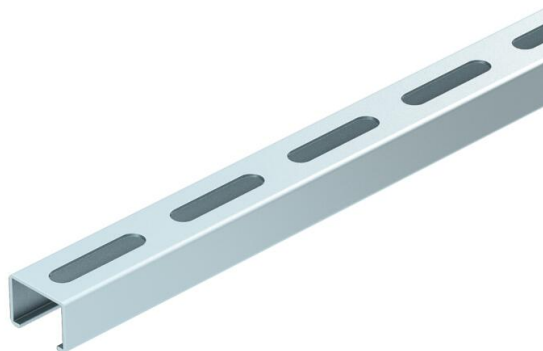
# Fiche technique

Rail profilé, CL2518, fente 17 mm, FS, perforé

Référence: 1111640



Rail central profilé en C pour la pose de câbles, en association avec des brides de fixation rapide avec attache à pied de marteau. S'utilise également comme structure de suspension pour chemins de câbles.



St

Acier

FS

galvanisé par bande

## Données de base

Référence	1111640
Typee	C2518
Désignation 1	Rail profilé
Désignation 2	perforé, ouverture de 17 mm
Fabricant	OBO
Dimension	2000x25x18
Matériau	Acier
Surface	galvanisé par bande
Norme de surface	DIN EN 10346
Unité d'emballage minimale	2
Unité de quantité	Mètre
Poids	55 kg
Unité de poids	kg/100 m
Empreinte CO2 (GWP) du berceau à la porte	1,3803 kg CO2e / 1 Mètre

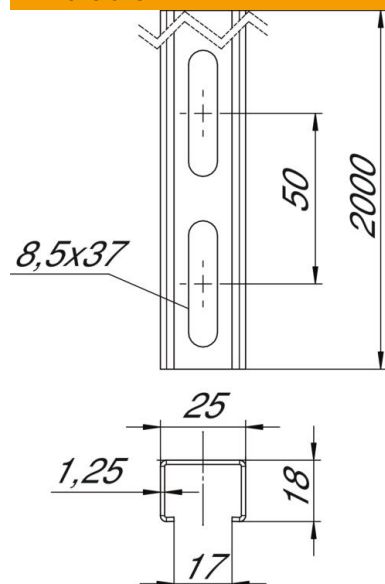
# Fiche technique

Rail profilé, CL2518, fente 17 mm, FS, perforé

Référence: 1111640



## Dimensions



Longueur	2 000 mm
Largeur	25 mm
Hauteur	18 mm
Cote L	2 000 mm

## Caractéristiques techniques

Type de perforation	Dos perforé
Modèle	Profilé simple
Maintien en fonction	non
Forme de l'orifice (ETIM)	Trou oblong
Épaisseur du matériau	1,25 mm
Avec perforation	oui
avec denture	non
Forme de profilé	Profilé en C
Ouverture	17 mm
Valeur statistique A	0,67 cm <sup>2</sup>
Valeur statistique I <sub>y</sub>	0,26 cm <sup>4</sup>
Valeur statistique I <sub>z</sub>	0,78 cm <sup>4</sup>
Valeur statistique W <sub>y</sub>	0,21 cm <sup>3</sup>
Valeur statistique W <sub>z</sub>	0,75 cm <sup>3</sup>