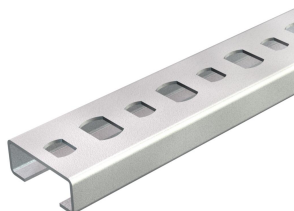


Fiche technique

Rail profilé, CL2008, ouverture 11 mm, perforé

Référence: 1106120



Rail léger profilé en C pour la pose de câbles, en association avec des colliers de série ou brides de fixation avec pieds en N. Peut également être utilisé dans la construction d'armoires électriques.
perforé, sécable tous les 10 cm pour « A ».



St

Acier

FS

galvanisé par bande

Données de base

Référence	1106120
Typee	CL2008BP2000FS
Désignation 1	Rail profilé
Désignation 2	perforé, ouverture de 11 mm
Fabricant	OBO
Dimension	2000x20x8
Matériau	Acier
Surface	galvanisé par bande
Norme de surface	DIN EN 10346
Unité d'emballage minimale	2
Unité de quantité	Mètre
Poids	21,1 kg
Unité de poids	kg/100 m
Empreinte CO2 (GWP) du berceau à la porte	0,5148 kg CO2e / 1 Mètre

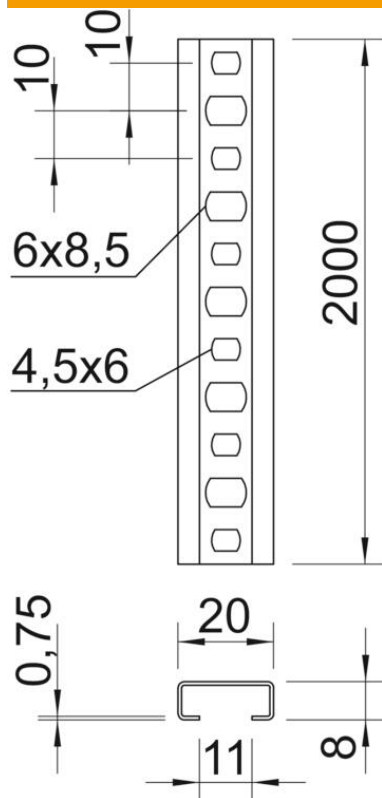
Fiche technique

Rail profilé, CL2008, ouverture 11 mm, perforé

Référence: 1106120



Dimensions



Longueur	2 000 mm
Largeur	20 mm
Hauteur	8 mm
Cote L	2 000 mm

Caractéristiques techniques

Séparable	oui
Type de perforation	Dos perforé
Modèle	Profilé simple
Écart du perçage central	10 mm
Botte	20 m
Maintien en fonction	non
Épaisseur du matériau	0,75 mm
Avec perforation	oui
avec denture	non
Forme de profilé	Profilé en C
Ouverture	11 mm
Valeur statistique A	0,24 cm ²
Valeur statistique I _y	0,02 cm ⁴
Valeur statistique I _z	0,17 cm ⁴
Valeur statistique W _y	0,02 cm ³
Valeur statistique W _z	0,17 cm ³