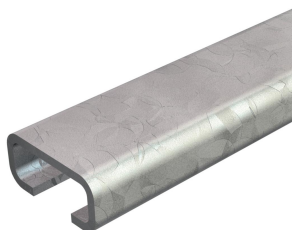


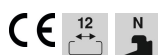
Fiche technique

Rail profilé CL2712, ouverture de 12 mm, BK, non perforé

Référence: 1109014



Rail léger profilé en C pour la pose de câbles, en association avec des colliers de série ou brides de fixation avec pieds en N. Peut également être utilisé dans la construction d'armoires électriques.



St Acier

BK brut

Données de base

Référence	1109014
Typee	CL2712UP2000BK
Désignation 1	Rail profilé
Désignation 2	non perforé, ouverture de 12mm
Fabricant	OBO
Dimension	2000x27x12,5
Matériau	Acier
Surface	brut
Norme de surface	
Unité d'emballage minimale	2
Unité de quantité	Mètre
Poids	90 kg
Unité de poids	kg/100 m
Empreinte CO2 (GWP) du berceau à la porte	1,5815 kg CO2e / 1 Mètre

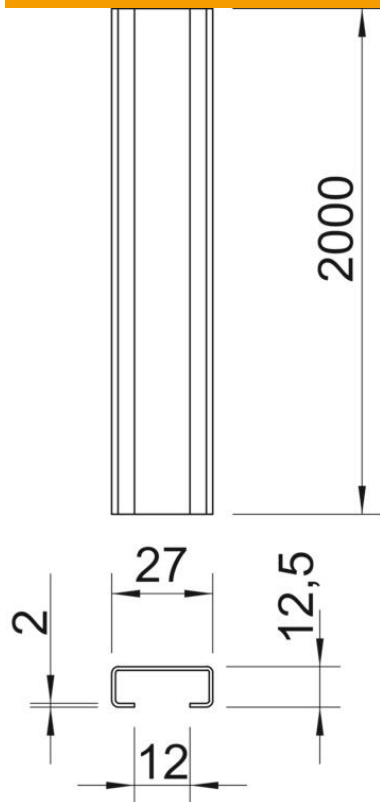
Fiche technique

Rail profilé CL2712, ouverture de 12 mm, BK, non perforé

Référence: 1109014



Dimensions



Longueur	2 000 mm
Largeur	27 mm
Hauteur	12,5 mm
Cote L	2 000 mm

Caractéristiques techniques

Séparable	non
Type de perforation	sans
Modèle	Profilé simple
Botte	20 m
Maintien en fonction	non
Épaisseur du matériau	2 mm
Avec perforation	non
avec denture	non
Forme de profilé	Profilé en C
Valeur statistique A	1,08 cm ²
Valeur statistique Iz	0,98 cm ⁴