

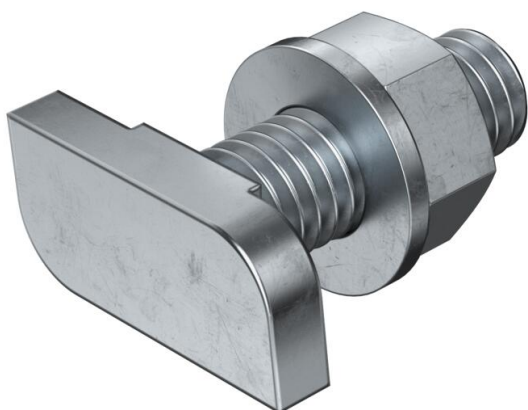
Fiche technique

Vis à tête marteau

Référence: 1148020



Vis à tête marteau pour rail profilé CL2712



St

Acier

ZL

Lamelle de zinc

Données de base

Référence	1148020
Typee	CL27HB M5x25 ZL
Désignation 1	Boulon à tête losange
Désignation 2	pour rail profilé CL2712
Fabricant	OBO
Dimension	M5x25mm
Matériau	Acier
Surface	Lamelle de zinc
Norme de surface	
Unité d'emballage minimale	50
Unité de quantité	pc
Poids	1,25 kg
Unité de poids	kg/100 pc
Empreinte CO2 (GWP) du berceau à la porte	0,0325 kg CO2e / 1 Pièce

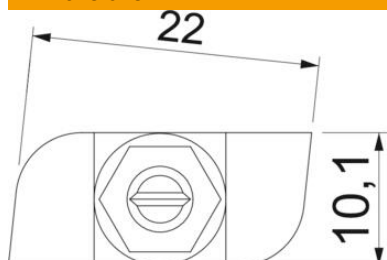
Fiche technique

Vis à tête marteau

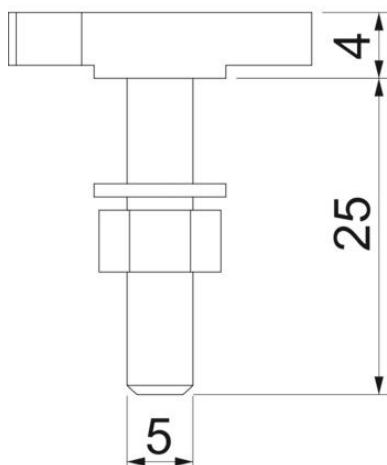
Référence: 1148020



Dimensions



Longueur	23 mm
Largeur	10,1 mm
Hauteur	4 mm



Caractéristiques techniques

Convient pour rails profilés	oui
Filetage	M 5 x 25mm
Filetage, métrique	5