

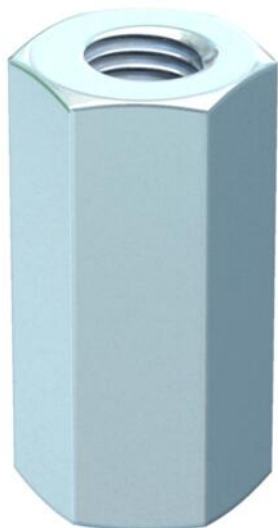
Fiche technique

Manchon de raccordement V2A

Référence: 6410162



Manchon avec filetage continu.



A2	acier inoxydable 1.4301
2B	nu, traité

Données de base

Référence	6410162
Typee	CSTR M10 A2
Désignation 1	Manchon fileté
Désignation 2	pour tiges filetées
Fabricant	OBO
Dimension	M10x30mm
Matériau	acier inoxydable 1.4301
Surface	nu, traité
Norme de surface	
Unité d'emballage minimale	50
Unité de quantité	pc
Poids	4,15 kg
Unité de poids	kg/100 pc
Empreinte CO2 (GWP) du berceau à la porte	0,2881 kg CO2e / 1 Pièce

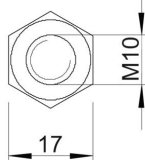
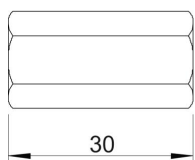
Fiche technique

Manchon de raccordement V2A

Référence: 6410162



Dimensions



Longueur	30 mm
Cote 1 métrique	10
Cote 2 métrique	10
Cote L	1,57 in
Cote L	30 mm

Caractéristiques techniques

Filetage traversant	oui
forme	hexagonale
Filetage	M10
Méplat	17
hexagonal	oui