

Fiche technique

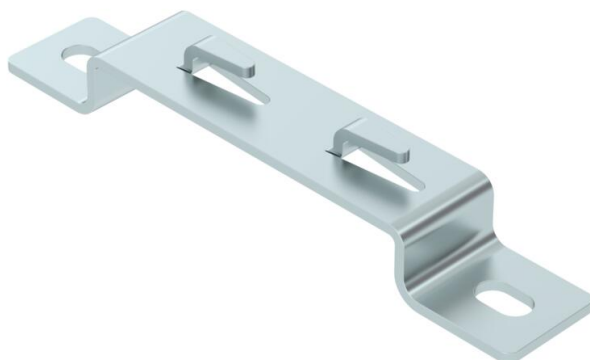
Étrier d'écartement FS

Référence: 6015654



Étrier d'écartement pour la fixation en déport des chemins de câbles en treillis, au sol ou au mur.

Les chemins de câbles treillis types GRM avec des hauteurs latérales de 35, 55 et 105 mm peuvent être montés sur l'étrier d'écartement. Fixation sans vis du chemin de câbles en treillis sur l'étrier d'écartement grâce aux ergots.



St	Acier
FS	galvanisé par bande

Données de base

Référence	6015654
Typee	DBLG 20 100 FS
Désignation 1	Etrier d'écartement
Désignation 2	pour CdC Fil
Fabricant	OBO
Dimension	B100mm
Couleur	zinc
Matériau	Acier
Surface	galvanisé par bande
Norme de surface	DIN EN 10346
Unité d'emballage minimale	20
Unité de quantité	pc
Poids	12,076 kg
Unité de poids	kg/100 pc
Empreinte CO2 (GWP) du berceau à la porte	0,3208 kg CO2e / 1 Pièce

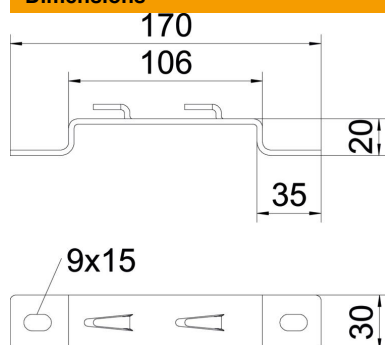
Fiche technique

Étrier d'écartement FS

Référence: 6015654



Dimensions



Hauteur	20 mm
Hauteur	0,79 in
Cote A	30 mm
Cote B	106 mm
Cote L	170 mm

Caractéristiques techniques

Modèle	Profilé trapézoïdal pour étrier mural / de plafond
Convient pour un chemin de câbles en treillis	oui
Convient pour une échelle à câbles	non
Convient pour chemin de câbles	non
Fixation de chemins	Crochet