

# Fiche technique

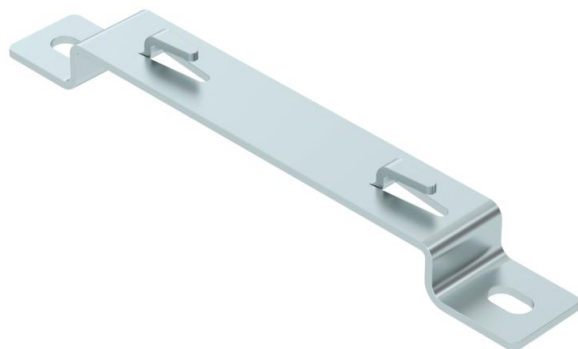
## Étrier d'écartement FS

Référence: 6015658



Étrier d'écartement pour la fixation en déport des chemins de câbles en treillis, au sol ou au mur.

Les chemins de câbles treillis types GRM avec des hauteurs latérales de 35, 55 et 105 mm peuvent être montés sur l'étrier d'écartement. Fixation sans vis du chemin de câbles en treillis sur l'étrier d'écartement grâce aux ergots.



St	Acier
FS	galvanisé par bande

### Données de base

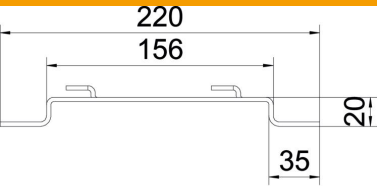

Référence	6015658
Typee	DBLG 20 150 FS
Désignation 1	Etrier d'écartement
Désignation 2	pour CdC Fil
Fabricant	OBO
Dimension	B150mm
Couleur	zinc
Matériau	Acier
Surface	galvanisé par bande
Norme de surface	DIN EN 10346
Unité d'emballage minimale	20
Unité de quantité	pc
Poids	17,4 kg
Unité de poids	kg/100 pc
Empreinte CO2 (GWP) du berceau à la porte	0,4025 kg CO2e / 1 Pièce

# Fiche technique

## Étrier d'écartement FS

Référence: 6015658



Dimensions		
	Hauteur	20 mm
	Hauteur	0,79 in
	Cote A	30 mm
	Cote B	156 mm
	Cote L	220 mm
Caractéristiques techniques		
Modèle	Profilé trapézoïdal pour étrier mural / de plafond	
Convient pour un chemin de câbles en treillis	oui	
Convient pour une échelle à câbles	non	
Convient pour chemin de câbles	non	
Fixation de chemins	Crochet	