

Fiche technique

Étrier d'écartement FT

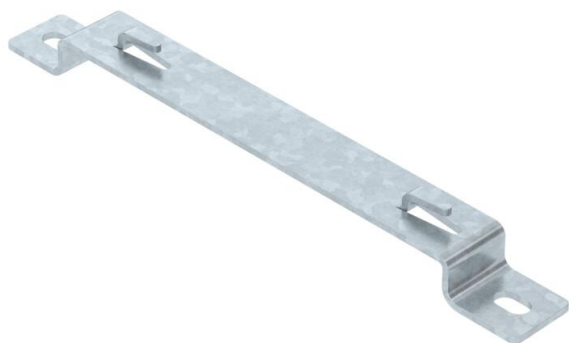
Référence: 6015664



Étrier d'écartement pour la fixation en déport des chemins de câbles en treillis, au sol ou au mur.

Les chemins de câbles treillis types GRM avec des hauteurs latérales de 35, 55 et 105 mm peuvent être montés sur l'étrier d'écartement.

Fixation sans vis du chemin de câbles en treillis sur l'étrier d'écartement grâce aux ergots.



St

Acier

FT

galvanisé à chaud par trempage

Données de base

Référence	6015664
Typee	DBLG 20 200 FT
Désignation 1	Etrier d'écartement
Désignation 2	pour CdC Fil
Fabricant	OBO
Dimension	B200mm
Couleur	zinc
Matériau	Acier
Surface	galvanisé à chaud par trempage
Norme de surface	DIN EN ISO 1461
Unité d'emballage minimale	20
Unité de quantité	pc
Poids	21,7 kg
Unité de poids	kg/100 pc
Empreinte CO2 (GWP) du berceau à la porte	0,4905 kg CO2e / 1 Pièce

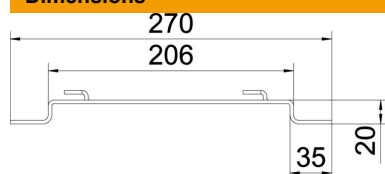
Fiche technique

Étrier d'écartement FT

Référence: 6015664



Dimensions



Hauteur	20 mm
Hauteur	0,79 in
Cote A	30 mm
Cote B	206 mm
Cote L	270 mm

Caractéristiques techniques

Modèle	Profilé trapézoïdal pour étrier mural / de plafond
Convient pour un chemin de câbles en treillis	oui
Convient pour une échelle à câbles	non
Convient pour chemin de câbles	non
Fixation de chemins	Crochet