

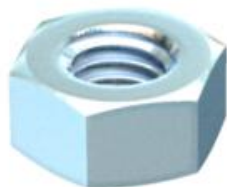
# Fiche technique

## Écrou hexagonal ISO 4032

Référence: 3400344



Ecrou hexagonal selon la norme DIN 934.



St	Acier
F	galvanisé à chaud

### Données de base

Référence	3400344
Typee	DIN934 M6 F
Désignation 1	Ecrou hexagonal
Désignation 2	selon DIN 934
Fabricant	OBO
Dimension	M6
Couleur	zinc
Matériau	Acier
Surface	galvanisé à chaud
Norme de surface	DIN 267, Teil 10
Unité d'emballage minimale	100
Unité de quantité	pc
Poids	0,25 kg
Unité de poids	kg/100 pc
Empreinte CO2 (GWP) du berceau à la porte	0,0063 kg CO2e / 1 Pièce

### Dimensions

Cote d	6 mm
Dimension h	5,2 mm

# Fiche technique

## Écrou hexagonal ISO 4032

Référence: 3400344



### Caractéristiques techniques

Filetage	M6
Filetage, métrique	6
Type de filetage	métrique
Sans halogène	oui
Avec bride	non
Méplat	10
Autobloquant	non
Filetage gauche	Non
Filet impérial	1/4 pouce
Modèle écrou	Écrou
Système à visser écrou	Six pans extérieur