

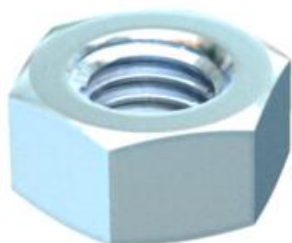
Fiche technique

Écrou hexagonal ISO 4032

Référence: 3400352



Ecrou hexagonal selon la norme DIN 934.



St	Acier
F	galvanisé à chaud

Données de base

Référence	3400352
Typee	DIN934 M8 F
Désignation 1	Ecrou hexagonal
Désignation 2	selon DIN 934
Fabricant	OBO
Dimension	M8
Couleur	zinc
Matériau	Acier
Surface	galvanisé à chaud
Norme de surface	DIN 267, Teil 10
Unité d'emballage minimale	100
Unité de quantité	pc
Poids	0,477 kg
Unité de poids	kg/100 pc
Empreinte CO2 (GWP) du berceau à la porte	0,0139 kg CO2e / 1 Pièce

Fiche technique

Écrou hexagonal ISO 4032

Référence: 3400352



Dimensions



Cote d	8 mm
Dimension h	6,8 mm

Caractéristiques techniques

Filetage	M8
Filetage, métrique	8
Type de filetage	métrique
Sans halogène	oui
Avec bride	non
Méplat	13
Autobloquant	non
Filetage gauche	Non
Filet impérial	3/8 pouce
Modèle écrou	Écrou
Système à visser écrou	Six pans extérieur