

Fiche technique

Entretoise A2

Référence: 6416594



Entretoise à utiliser dans des profilés trapézoïdaux de type TP.
Pour des raisons statiques, il convient d'utiliser une entretoise afin d'éviter la déformation du profilé lors du serrage des vis de fixation.



A2 acier inoxydable 1.4301

2B nu, traité

Données de base

Référence	6416594
Typee	DS 4 A2
Désignation 1	Entretoise
Désignation 2	pour profilés TP
Fabricant	OBO
Dimension	40x20x18
Couleur	acier inoxydable
Matériau	acier inoxydable 1.4301
Surface	nu, traité
Norme de surface	
Unité d'emballage minimale	10
Unité de quantité	pc
Poids	3,7 kg
Unité de poids	kg/100 pc
Empreinte CO2 (GWP) du berceau à la porte	0,2117 kg CO2e / 1 Pièce

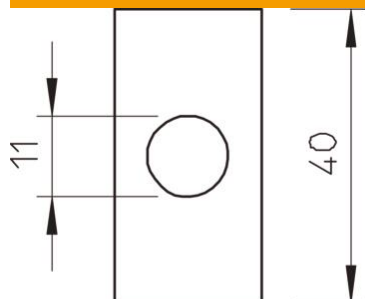
Fiche technique

Entretoise A2

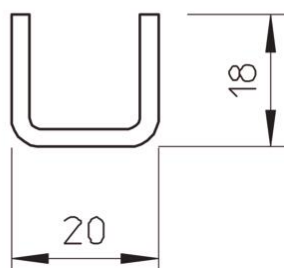
Référence: 6416594



Dimensions



Dimensions	40 x 20 x 18
Longueur	40 mm
Largeur	20 mm
Hauteur	18 mm



Caractéristiques techniques

Avec accessoires pour vis	non
---------------------------	-----