

Fiche technique

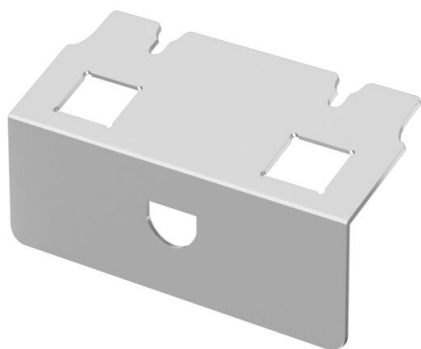
Support informatique UDHOME2 de type C

Référence: 7368474



Support de montage pour le logement de deux modules informatiques de type C : Brand-Rex : avec blindage ; EKU : E-Stone ; Dätwyler : KS-T, MS-K et KU-T ; R&M : Snap-In et Keystone ; Rutenbeck : UM et UMflex ; SETEC : MKJ, UKJ et XKJ ; Siemon TERA ; Telegärtner : AMJ et UMJ.

Dimensions d'une ouverture de montage en mm : 19,30 x 14,80.

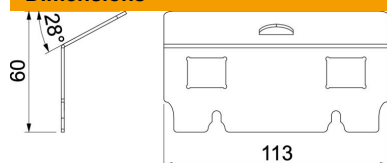


A2 Acier inoxydable

Données de base

Référence	7368474
Typee	DT UH2 C
Désignation 1	Plaque support modules info
Désignation 2	pour UDHOME2 Typ C
Fabricant	OBO
Matériau	Acier inoxydable
Unité d'emballage minimale	1
Unité de quantité	pc
Poids	9,3 kg
Unité de poids	kg/100 pc
Empreinte CO2 (GWP) du berceau à la porte	0,6712 kg CO2e / 1 Pièce

Dimensions



Fiche technique

Support informatique UDHOME2 de type C

Référence: 7368474



Caractéristiques techniques

Nombre d'appareillages montables	2
Type de fixation	encliquetable
Porte-étiquette	non
Convient pour nettoyage à l'eau	non
Type d'appareillage	Transmission des données
Technique d'installation	autres
Dimension nominale pour boîtier d'appareillages	2
Norme	EN 50085-2-2
Modèle pour charges lourdes	non
Homologations	NF