

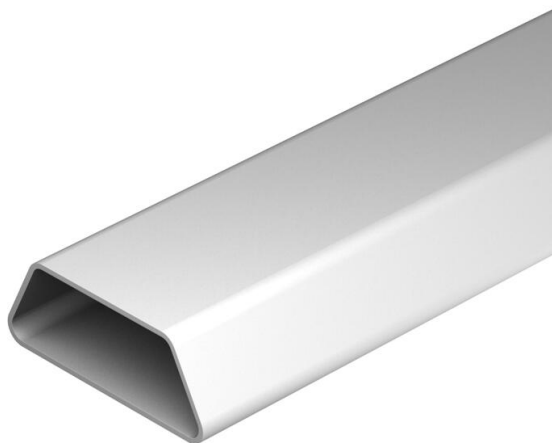
Fiche technique

Canal de sol noyé EÜK en PVC, hauteur 35 mm

Référence: 7425902



Goulotte trapézoïdale, 1 compartiment, pour l'utilisation dans des chapes de ciment ou des faux-planchers.



PVC Chlorure de polyvinyle

Données de base

Référence	7425902
Typee	DU 9035
Désignation 1	Conduit sous chape
Désignation 2	pour UDSPD
Fabricant	OBO
Dimension	35x90x3000
Couleur	gris clair
Matériau	Chlorure de polyvinyle
Unité d'emballage minimale	3
Unité de quantité	Mètre
Poids	58 kg
Unité de poids	kg/100 m
Empreinte CO2 (GWP) du berceau à la porte	1,083 kg CO2e / 1 Mètre

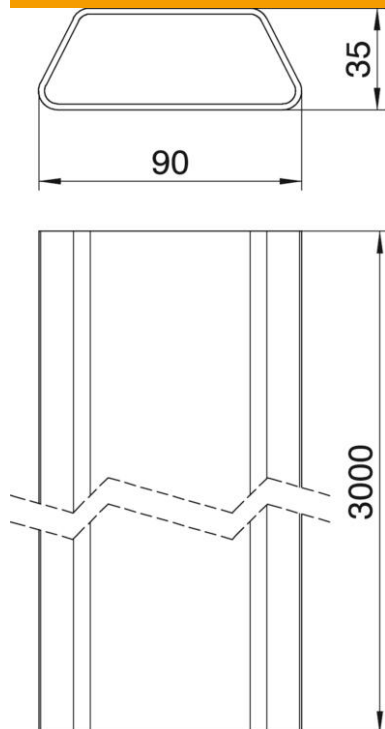
Fiche technique

Canal de sol noyé EÜK en PVC, hauteur 35 mm

Référence: 7425902



Dimensions



Longueur	3 000 mm
Largeur	90 mm
Hauteur	35 mm

Caractéristiques techniques

Nombre de voies	1 St.
Hauteur de goulotte min.	35 mm
Section utile	23,05 cm ²
Section de traction a	2305 mm ²