

# Fiche technique

## Collerette d'étanchéité pour conducteur rond

Référence: 2360041



- Collerette d'étanchéité pour passages dans les dalles de fondation/murs étanches à l'eau  
(p.. ex. cuvelage blanc)
- Pour le montage sur des éclisses de raccordement avec feuillards de serrage en acier inoxydable
- Testé pour une pression d'eau jusqu'à 5 bars
- Selon la norme DIN EN 62561-5 (VDE 0185-561-5)

**TPE** élastomère thermoplastique

### Données de base

|                            |                            |
|----------------------------|----------------------------|
| Référence                  | 2360041                    |
| Type                       | DW RD10                    |
| Désignation 1              | Collerette d'étanchéité    |
| Désignation 2              | pour conducteur rond 10mm  |
| Fabricant                  | OBO                        |
| Dimension                  | RD10                       |
| Couleur                    | orangé pastel ; RAL 2003   |
| Matériau                   | élastomère thermoplastique |
| Unité d'emballage minimale | 1                          |
| Unité de quantité          | pc                         |
| Poids                      | 13 kg                      |
| Unité de poids             | kg/100 pc                  |

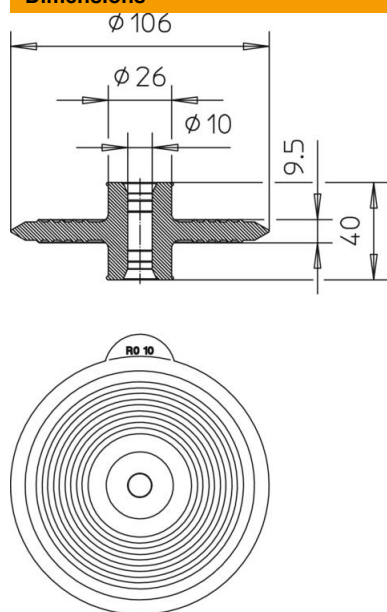
# Fiche technique

## Collerette d'étanchéité pour conducteur rond

Référence: 2360041



### Dimensions



### Caractéristiques techniques

|                    |                         |
|--------------------|-------------------------|
| Type d'accessoires | Collerette d'étanchéité |
| Ajustement         | RD 10 mm                |