

Fiche technique

Embout à tétine EDR, gris clair

Référence: 2011514



Embout à tétine pour boîtes de dérivation destiné au logement direct de tubes métriques



TPE élastomère thermoplastique

Données de base	
Référence	2011514
Typee	EDR 25 20-25 LGR
Désignation 1	Embout à tétine
Désignation 2	pour tubes
Fabricant	OBO
Dimension	Ø25/20-25
Couleur	gris clair; RAL 7035
Matériau	élastomère thermoplastique
Unité d'emballage minimale	50
Unité de quantité	pc
Poids	0,68 kg
Unité de poids	kg/100 pc
Empreinte CO2 (GWP) du berceau à la porte	0,0155 kg CO2e / 1 Pièce

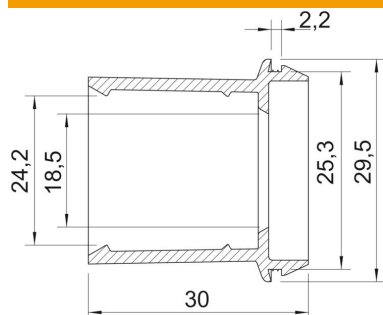
Fiche technique

Embout à tétine EDR, gris clair

Référence: 2011514



Dimensions



Cote A	2,2 mm
Cote D1	29,5 mm
Cote D2	25,3 mm
Cote D3	18,5 mm
Dimension D4	24,2 mm
Cote L	30 mm

Caractéristiques techniques

Modèle	ouverte
Pour diamètre max.	25 mm
Pour diamètre min.	20 mm
Pour épaisseur de mur max.	2,2
Pour épaisseur du mur min.	2,2
Taille	M25
Sans halogène	oui
Diamètre nominal	25 mm
Indice de protection	IP55