

Fiche technique

Embout à tétine EDR, gris clair

Référence: 2011546



Embout à tétine pour boîtes de dérivation destiné au logement direct de tubes métriques



TPE élastomère thermoplastique

Données de base	
Référence	2011546
Typee	EDR 40 32-40 LGR
Désignation 1	Embout à tétine
Désignation 2	pour tubes
Fabricant	OBO
Dimension	Ø40/32-40
Couleur	gris clair; RAL 7035
Matériau	élastomère thermoplastique
Unité d'emballage minimale	25
Unité de quantité	pc
Poids	2,2 kg
Unité de poids	kg/100 pc
Empreinte CO2 (GWP) du ber- ceau à la porte	0,0517 kg CO2e / 1 Pièce

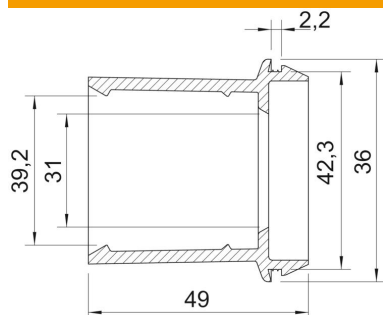
Fiche technique

Embout à tétine EDR, gris clair

Référence: 2011546



Dimensions



Cote A	2,2 mm
Cote D1	46 mm
Cote D2	42,3 mm
Cote D3	31 mm
Dimension D4	39,2 mm
Cote L	49 mm

Caractéristiques techniques

Modèle	ouverte
Pour diamètre max.	40 mm
Pour diamètre min.	32 mm
Pour épaisseur de mur max.	2,2
Pour épaisseur du mur min.	2,2
Taille	M40
Sans halogène	oui
Diamètre nominal	40 mm
Indice de protection	IP55