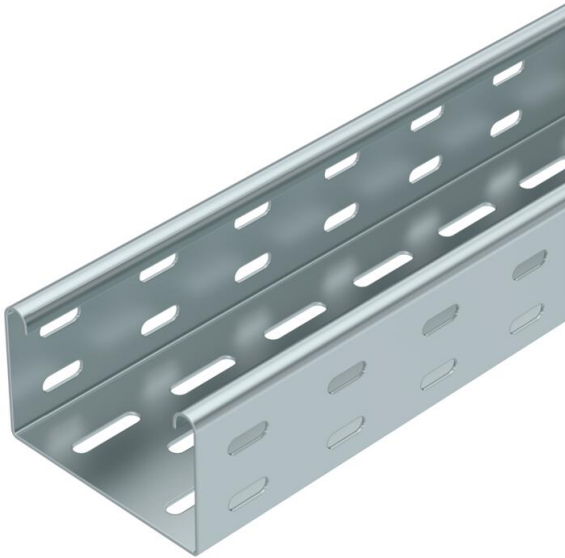


Fiche technique

Chemin de câbles EKS 60 FS

Référence: 6056148



EKS 60 = système de chemins de câbles extra-lourd, hauteur d'aile de 60 mm. Tous les modèles d'éclisses droites doivent être commandés séparément en quantités nécessaires.
Atténuation magnétique du blindage sans couvercle 20 dB, avec couvercle 50 dB.



- St** Acier
- FS** galvanisé par bande

Données de base

Référence	6056148
Type	EKS 610 FS
Désignation 1	Chemin de câbles EKS
Désignation 2	perforé
Fabricant	OBO
Dimension	60x100x3000
Couleur	zinc
Matériau	Acier
Surface	galvanisé par bande
Norme de surface	DIN EN 10346
Unité d'emballage minimale	3
Unité de quantité	Mètre
Poids	341,34 kg
Unité de poids	kg/100 m
Empreinte CO2 (GWP) du berceau à la porte	8,5763 kg CO2e / 1 Mètre

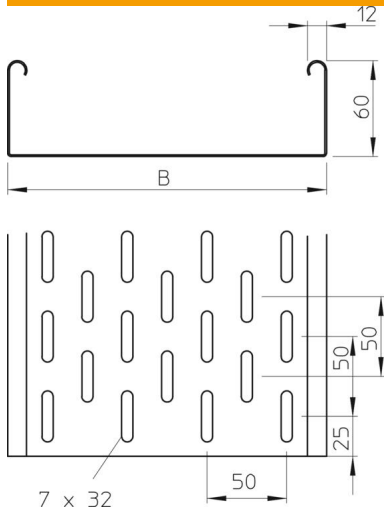
Fiche technique

Chemin de câbles EKS 60 FS

Référence: 6056148



Dimensions



Dimensions	60 x 100
Longueur	3 000 mm
Longueur	118 ft
Largeur	100 mm
Largeur	4 in
Hauteur	60 mm
Hauteur	2 in
Épaisseur de tôle	0,1 in
Épaisseur de tôle	2 mm
Cote B	100 mm

Caractéristiques techniques

Version du connecteur	sans raccord
Type de fixation du système de montage	Sol Plafond Mur
Accessible	non
Maintien en fonction	non
Avec couvercle	non
Perforation de montage dans le fond	oui
Schéma de perçage NATO	non
Section utile	58 cm ²
Section utile	5800 mm ²
Acier inoxydable, teint	non
Perforation latérale	oui
Modèle longue portée	non
Type de test de charge selon CEI 61537	Type II
Type de raccord du système de chemin de câble	vissé

Fiche technique

Chemin de câbles EKS 60 FS

Référence: 6056148



Charges

Espacements utilisables entre supports min.	1,5 m
Espacements utilisables entre supports max.	3 m
Distance entre supports 1,5m	3,3 kN/m
Distance entre supports 2,0m	2,2 kN/m
Distance entre supports 2,5m	1,6 kN/m
Distance entre supports 3,0m	0,95 kN/m

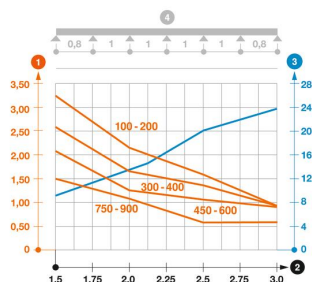


Diagramme de charge du chemin de câbles EKS 60

- 1 Charge de chemins de câbles/d'échelles à câbles en kN/m sans charge d'homme
 - 2 Portée en m
 - 3 Déflexion de l'aile en mm avec kN/m autorisé
 - 4 Schéma de charge pour le procédé de contrôle
- Courbe de charge avec largeur du chemin de câbles/de l'échelle à câbles en mm
- Courbe de déflexion de l'aile en fonction de l'écartement