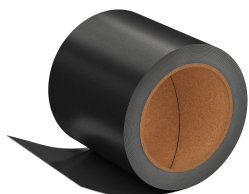


# Fiche technique

## Bobine pour calfeutrement

Référence: 7203165



Bobine de protection contre l'incendie à revêtement double face avec un matériau qui mousse en cas d'incendie pour calfeutrement des installations dans la cloison en mortier PYROMIX® et la cloison en panneaux de fibres PYROPLATE®. Le tissage support est équipé des deux côtés de la couche qui forme l'isolant. L'épaisseur nominale est de 1,5 mm.

La bobine peut être utilisée en complément, selon l'homologation correspondante pour les tubes inflammables.



### Données de base

Référence	7203165
Type	FSB-WB BS
Désignation 1	Enrubannage coupe feu
Désignation 2	pour calfeutrement coupe-feu
Fabricant	OBO
Dimension	10000x100
Couleur	gris
Unité d'emballage minimale	1
Unité de quantité	pc
Poids	195 kg
Unité de poids	kg/100 pc

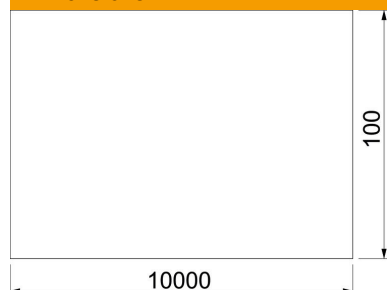
# Fiche technique

## Bobine pour calfeutrement

Référence: 7203165



### Dimensions



Longueur	10 000 mm
Longueur	10 m
Largeur	100 mm
Hauteur	1,5 mm
Cote B	100 mm
Cote L	10 000 mm

### Caractéristiques techniques

Modèle	Bandage coupe-feu
Sommaire	2,03 kg