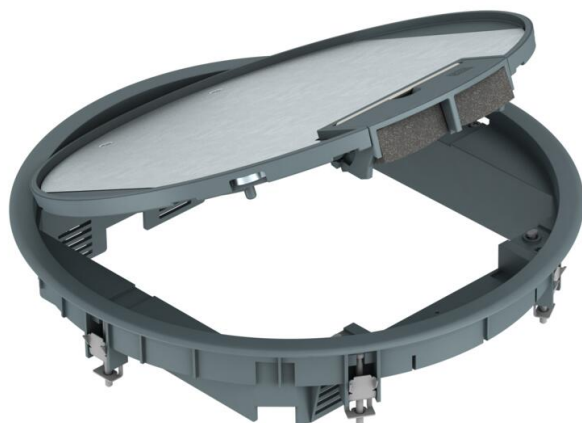


Fiche technique

Boîtier de sol GESR9 avec poignée étrier

Référence: 7405528



Boîtier de sol avec poignée étrier pour 12 appareillages individuels Modul 45 maximum sur 3 supports universels UT4, insertion dans les systèmes de goulottes et les faux planchers en intérieur.

Possibilité d'utiliser jusqu'à 9 appareillages d'installation avec une plaque centrale de 50.



PA Polyamide

Données de base

| | |
|---|--------------------------|
| Référence | 7405528 |
| Typee | GESR9 U 7011 |
| Désignation 1 | Boîtier de sol |
| Désignation 2 | pour montage universel |
| Fabricant | OBO |
| Dimension | Ø324x61 |
| Couleur | gris fer ; RAL 7011 |
| Matériau | Polyamide |
| Unité d'emballage minimale | 1 |
| Unité de quantité | pc |
| Poids | 232 kg |
| Unité de poids | kg/100 pc |
| Empreinte CO2 (GWP) du berceau à la porte | 6,7869 kg CO2e / 1 Pièce |

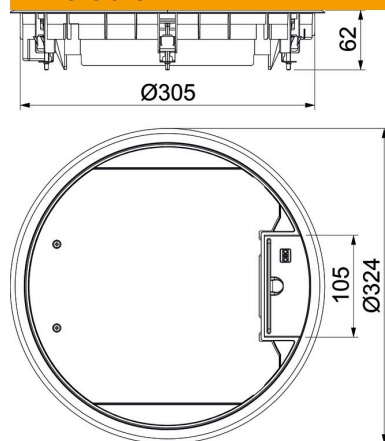
Fiche technique

Boîtier de sol GESR9 avec poignée étrier

Référence: 7405528



Dimensions



| | |
|----------|--------|
| Longueur | 324 mm |
| Largeur | 324 mm |
| Hauteur | 62 mm |

Caractéristiques techniques

| | |
|---|----------------------------|
| Nombre d'appareillages montables | 12 |
| Nombre de paniers support appareillage | 3 |
| Modèle | rond |
| Modèle Sortie de câble | Sortie de cordon pivotante |
| Cadre de protection du revêtement de sol | oui |
| Entretien du sol | sécher |
| Hauteur de plancher min. | 73 mm |
| convient pour montage dans des faux-planchers | oui |
| Compatible avec le conduit fermé affleurant avec la chape | non |
| Compatible avec le conduit noyé dans la chape | oui |
| Convient pour montage dans plancher technique | oui |
| Convient pour nettoyage à l'eau | non |
| Convient pour boîtes de sol | 350 |
| Convient pour goulotte noyée | oui |
| Support d'appareillage pour le logement de paniers appareillage | oui |
| Avec évidement pour l'insertion du revêtement de sol | oui |
| Dimension nominale pour boîtier d'appareillages | R9 |
| Indice de protection (IP) en utilisation | IP20 |
| Indice de protection (IP) hors utilisation | IP40 |
| Indice de protection code IK | IK08 |
| Modèle pour charges lourdes | non |
| Plage de serrage D max. | 30 mm |
| Plage de serrage D min. | 9 mm |
| Type du système d'encastrement | MT4 / GB3 |

Fiche technique

Boîtier de sol GESR9 avec poignée étrier

Référence: 7405528



Caractéristiques techniques

| | |
|----------------------------------|-----------------|
| Charge verticale, grande surface | jusqu'à 5 000 N |
| Charge verticale, petite surface | jusqu'à 3 000 N |
| Homologations | NF |
| Mécanisme d'ouverture | poignée étrier |
| Épaisseur du revêtement de sol | 5 mm |