

# Fiche technique

## Douille filetée pour cassette à cadre pour charges lourdes

Référence: 7406861



Douilles filetées pour un montage ultérieur dans cassettes à cadre pour charges lourdes.



A2 acier inoxydable 1.4301

### Données de base

Référence	7406861
Typee	GH RK SL30
Désignation 1	Douille filetée
Désignation 2	pour cadre cassette ch. lourde
Fabricant	OBO
Dimension	L=24,0
Matériau	acier inoxydable 1.4301
Unité d'emballage minimale	1
Unité de quantité	pc
Poids	1,804 kg
Unité de poids	kg/100 pc
Empreinte CO2 (GWP) du berceau à la porte	0,1788 kg CO2e / 1 Pièce

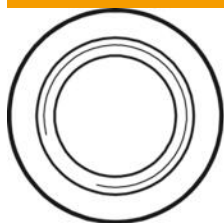
# Fiche technique

Douille filetée pour cassette à cadre pour charges lourdes

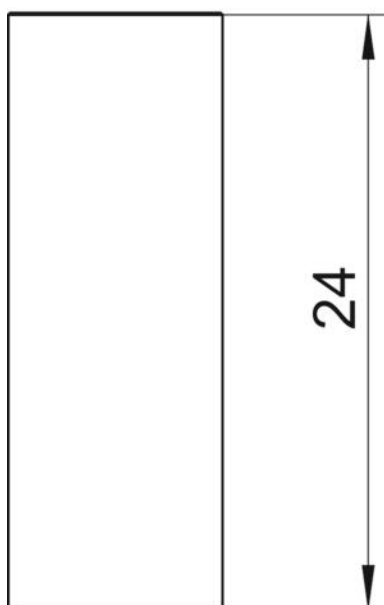
Référence: 7406861



## Dimensions



Longueur	24 mm
Cote L	24 mm



## Caractéristiques techniques

Épaisseur du revêtement de sol	24 mm
--------------------------------	-------