

Fiche technique

Suspension centrale pour chemin de câbles en treillis FT

Référence: 6015243



Suspension centrale par tige filetée en deux parties, pour chemin de câbles en treillis.

Lors de la pose des câbles, veillez à obtenir une répartition homogène. Largeur maximale de 200mm pour le chemin de câbles en treillis.



St

Acier

FT

galvanisé à chaud par trempage

Données de base

Référence	6015243
Typee	GMA M8 FT
Désignation 1	Suspension centrale
Désignation 2	pour tige filetée M8
Fabricant	OBO
Dimension	60x40
Couleur	zinc
Matériau	Acier
Surface	galvanisé à chaud par trempage
Norme de surface	DIN EN ISO 1461
Unité d'emballage minimale	25
Unité de quantité	pc
Poids	7,4 kg
Unité de poids	kg/100 pc
Empreinte CO2 (GWP) du berceau à la porte	0,1976 kg CO2e / 1 Pièce

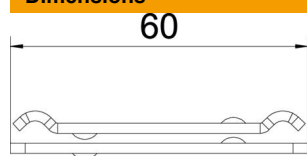
Fiche technique

Suspension centrale pour chemin de câbles en treillis FT

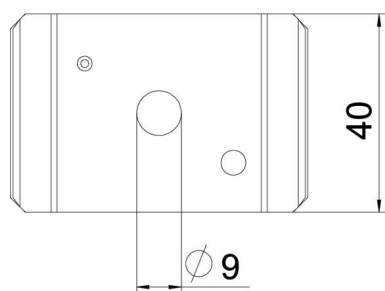
Référence: 6015243



Dimensions



Longueur	65 mm
Largeur	40 mm
Hauteur	6,5 mm



Caractéristiques techniques

Modèle	accroché
Maintien en fonction	non
Diamètre du trou	9 mm
Réglable	non