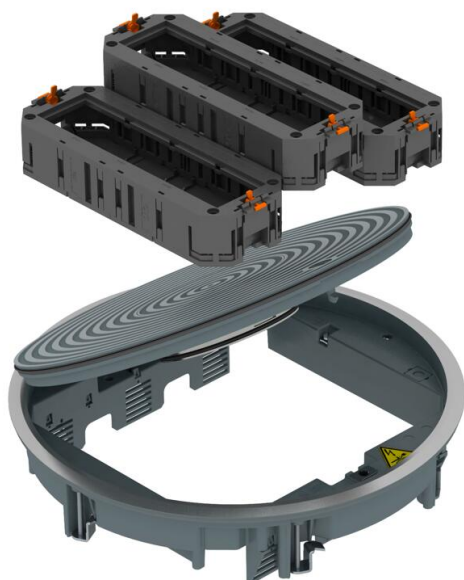


# Fiche technique

## Boîtier de sol GRAF9-2 avec UT4 45

Référence: 7429604



Boîtier de sol GRAF9 pour planchers nettoyés à l'eau avec tous les accessoires nécessaires pour le montage direct dans des faux-planchers en intérieur.

Contenu de la livraison :

- boîtier de sol GRAF9 avec équerre de fixation universelle,
- trois supports universels UT4/45 pour quatre appareillages encastrables Modul 45® chacun. Pour l'insertion universelle dans des systèmes de conduits, des faux-planchers et des planchers creux. Surface métallique polie finement striée, renforcements vernis de couleur RAL 9011, noir graphite. Cadre de protection de revêtement de sol et couvercle rabattable en fonte d'aluminium, tube en polyamide.

La profondeur d'encastrement minimale est de 75 mm (en cas d'utilisation de deux supports universels UT4/45) ou de 110 mm (en cas d'utilisation du support de module universel intermédiaire).



Coulage d'aluminium sous pression

### Données de base

Référence	7429604
Typee	GRAF9-2 KU 7011
Désignation 1	Kit boîtiers de sol
Désignation 2	pour montage universel
Fabricant	OBO
Dimension	Ø325X78
Couleur	gris fer ; RAL 7011
Matériau	Coulage d'aluminium sous pression
Unité d'emballage minimale	1
Unité de quantité	pc
Poids	307,5 kg
Unité de poids	kg/100 pc
Empreinte CO2 (GWP) du berceau à la porte	5,8817 kg CO2e / 1 Pièce

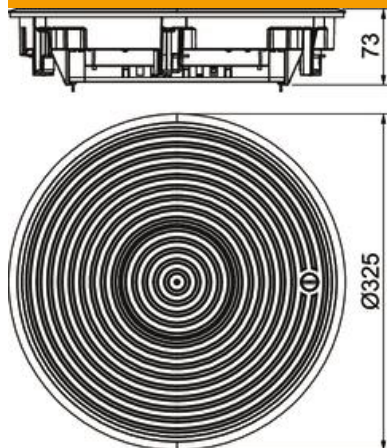
# Fiche technique

Boîtier de sol GRAF9-2 avec UT4 45

Référence: 7429604



## Dimensions



## Caractéristiques techniques

Modèle Sortie de câble	Tube escamotable
Indice de protection (IP) en utilisation	IP20
Indice de protection (IP) hors utilisation	IP45
Indice de protection code IK	IK10
Plage de serrage D max.	73 mm
Plage de serrage D min.	4 mm
Mécanisme d'ouverture	Verrou tournant