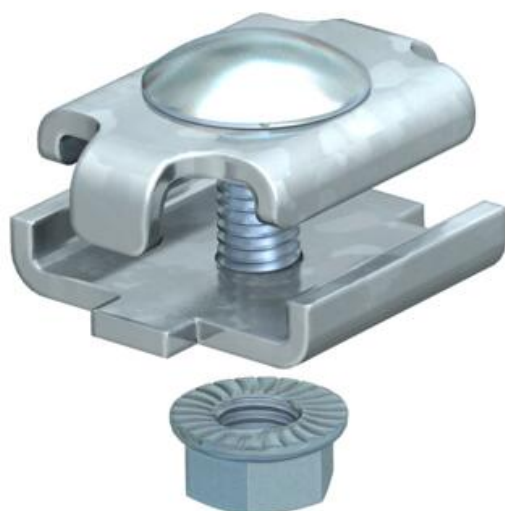


# Fiche technique

## Raccord droit G

Référence: 6016596



Eclisse à boulonner pour chemins de câbles en treillis.

Avec vis FRS M6 x 20 et écrou à rondelle sertie.

Fig. Positionnement et nombre des raccords pour de chemins de câbles en treillis.

50-150mm = 2 pièces

200-300mm = 3 pièces

400-450mm = 4 pièces

500-600mm = 5 pièces



**St** Acier

**G** galvanisé

### Données de base

Référence	6016596
Typee	GSV 34 G
Désignation 1	Eclisse
Désignation 2	pour CdC Fil
Fabricant	OBO
Couleur	zinc
Matériau	Acier
Surface	galvanisé
Norme de surface	EN ISO 19598 / EN ISO 4042
Unité d'emballage minimale	20
Unité de quantité	pc
Poids	3,155 kg
Unité de poids	kg/100 pc
Empreinte CO2 (GWP) du berceau à la porte	0,0913 kg CO2e / 1 Pièce

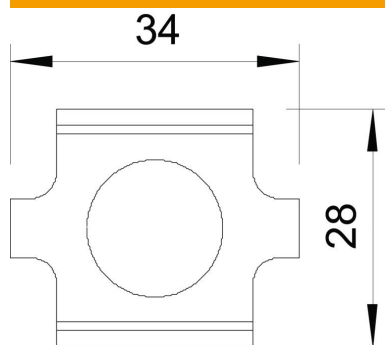
# Fiche technique

## Raccord droit G

Référence: 6016596



### Dimensions



Dimensions	34 x 27,5
Longueur	34 mm
Largeur	29 mm
Largeur	1,14 in
Hauteur	24 mm
Hauteur	0,94 in

### Caractéristiques techniques

Modèle	Raccord droits
Maintien en fonction	non
Convient pour un chemin de câbles en treillis	oui
Convient pour une échelle à câbles	non
Convient pour chemin de câbles	non
Raccord articulé horizontal	non
Raccord articulé vertical	non
Compatible pour fil de chemins de câbles en treillis max.	4,9 mm
Compatible pour fil de chemins de câbles en treillis min.	3,9 mm
Acier inoxydable, teint	non
Type de raccordement	Éclisse droite