

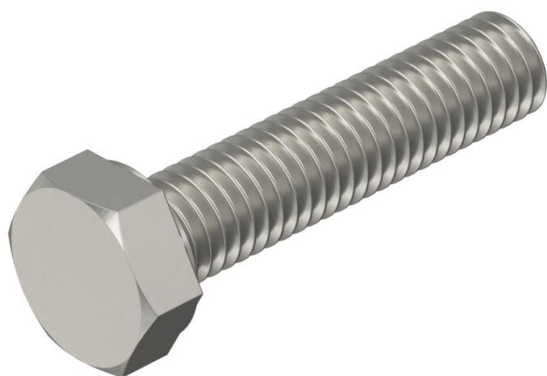
Fiche technique

Vis à tête hexagonale DIN 933 A2

Référence: 3156040



Vis à tête hexagonale selon DIN 933 avec filetage métrique.



A2	Acier inoxydable
2B	nu, traité

Données de base

Référence	3156040
Typee	HHS M10x45 A2
Désignation 1	Vis à tête hexagonale
Désignation 2	Filetée entièrement
Fabricant	OBO
Dimension	M10x45mm
Matériau	Acier inoxydable
Surface	nu, traité
Norme de surface	
Unité d'emballage minimale	50
Unité de quantité	pc
Poids	3,37 kg
Unité de poids	kg/100 pc
Empreinte CO2 (GWP) du berceau à la porte	0,1626 kg CO2e / 1 Pièce

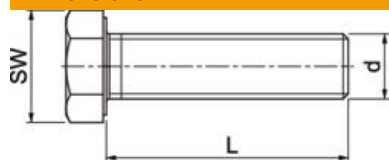
Fiche technique

Vis à tête hexagonale DIN 933 A2

Référence: 3156040



Dimensions



Longueur	45 mm
Cote D	10 mm
Cote d	10 mm
Cote L	45 mm

Caractéristiques techniques

Filetage	M10
Filetage, métrique	10
Type de filetage	métrique
Longueur de filetage	45 mm
Forme de la tête	hexagonale
Avec bride	non
Avec écrou	non
Avec rondelle	non
Méplat	17
Système à visser	hexagonale
Autobloquant	non
Filetage plein	oui
Filetage gauche	Non