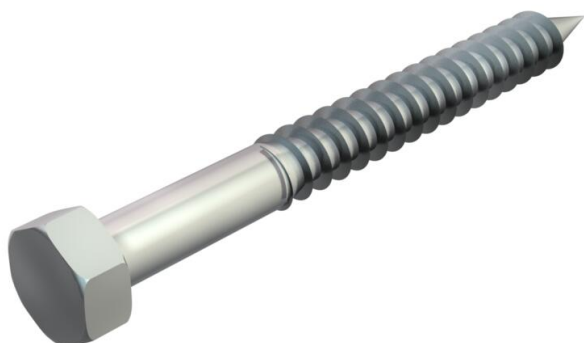


Fiche technique

Vis à bois à tête hexagonale DIN 571

Référence: 3188302



Avec cheville à écartement type 910.



St	Acier
G	galvanisé

Données de base

Référence	3188302
Typee	HHWS 10x100 G
Désignation 1	Vis à bois hexagonale
Fabricant	OBO
Dimension	10x100mm
Matériau	Acier
Surface	galvanisé
Norme de surface	EN ISO 19598 / EN ISO 4042
Unité d'emballage minimale	25
Unité de quantité	pc
Poids	5,4 kg
Unité de poids	kg/100 pc
Empreinte CO (GWP) du berceau à la porte	0,1316 kg COe / 1 Pièce

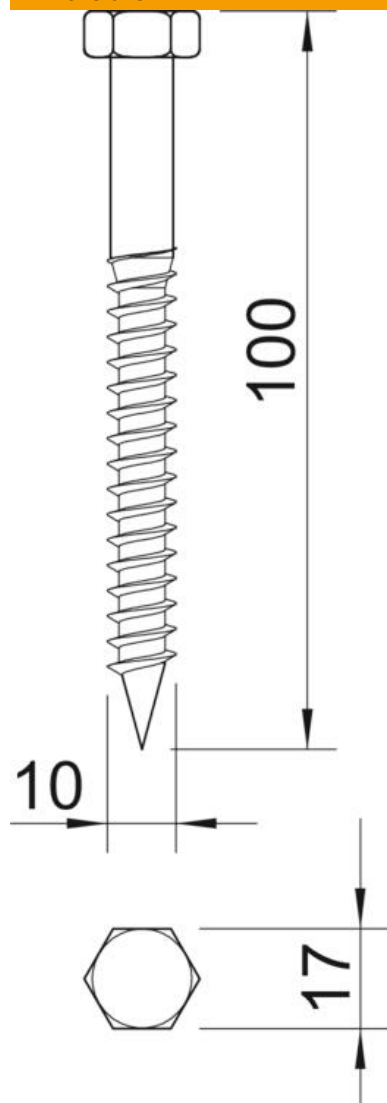
Fiche technique

Vis à bois à tête hexagonale DIN 571

Référence: 3188302



Dimensions



Longueur	100 mm
Cote D	10 mm
Cote L	100 mm

Caractéristiques techniques

Diamètre de tige	10 mm
Méplat	17