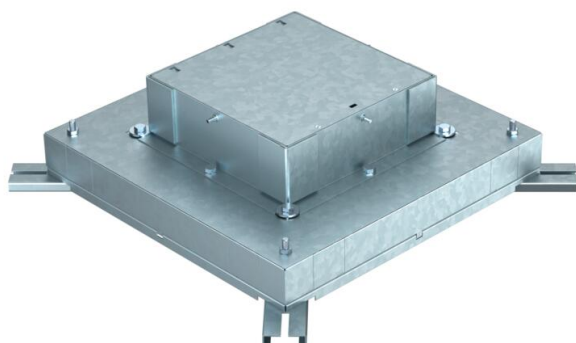


Fiche technique

Boîte noyée pour unités de montage de taille nominale 9

Référence: 7399850



Boîte de tirage pour conduits de hauteur 38 mm, préparée pour les largeurs de conduit de 250 et 350 mm.

Avec quatre supports réglables pour pieds de nivellement.

L'élément de coffrage intégré peut être réglé jusqu'à 65 mm pour les travaux de pose de chape de compensation.



St

Acier

FS

galvanisé par bande

Données de base

Référence	7399850
Typee	IBD 35038 9
Désignation 1	Boîte de tirage taille 9
Désignation 2	pour GES9
Fabricant	OBO
Dimension	440x440x135
Matériau	Acier
Surface	galvanisé par bande
Norme de surface	DIN EN 10346
Unité d'emballage minimale	1
Unité de quantité	pc
Poids	850 kg
Unité de poids	kg/100 pc
Empreinte CO2 (GWP) du berceau à la porte	30,3228 kg CO2e / 1 Pièce

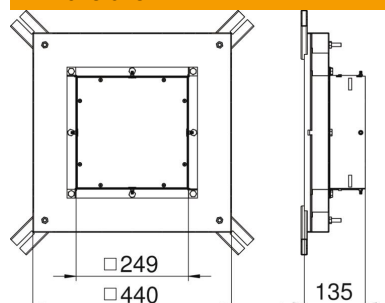
Fiche technique

Boîte noyée pour unités de montage de taille nominale 9

Référence: 7399850



Dimensions



Hauteur	135 mm
Dimension h	135 mm

Caractéristiques techniques

Nombre d'appareillages montables	12
Tôle de fond	oui
Possibilité d'installation du joint	non
Ouverture de montage pour réservoir en saillie	non
Ouverture de montage pour unité de montage	carré
Découplable	non
pour raccord de tuyau	non
Compatible avec le conduit fermé affleurant avec la chape	non
Compatible avec le conduit noyé dans la chape	oui
Convient pour goulotte noyée	oui
Largeur de goulotte max.	350 mm
Largeur de goulotte min.	250 mm
Hauteur de goulotte min.	38 mm
Dimension nominale pour boîtier d'appareillages	9