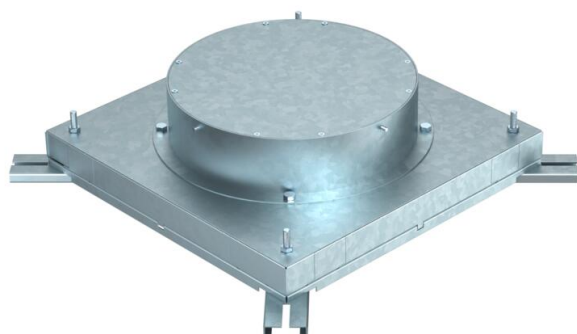


Fiche technique

Boîte noyée pour unités de montage de taille nominale R9

Référence: 7399858



Boîte de tirage pour conduits de hauteur 48 mm, préparée pour les largeurs de conduit de 250 et 350 mm.

Avec quatre supports réglables pour pieds de nivellement.

L'élément de coffrage intégré peut être réglé jusqu'à 65 mm pour les travaux de pose de chape de compensation.



St

Acier

FS

galvanisé par bande

Données de base

| | |
|---|---------------------------|
| Référence | 7399858 |
| Typee | IBD 35048 R9 |
| Désignation 1 | Boîte de tirage taille 9 |
| Désignation 2 | pour GESR9 |
| Fabricant | OBO |
| Matériau | Acier |
| Surface | galvanisé par bande |
| Norme de surface | DIN EN 10346 |
| Unité d'emballage minimale | 1 |
| Unité de quantité | pc |
| Poids | 940 kg |
| Unité de poids | kg/100 pc |
| Empreinte CO2 (GWP) du berceau à la porte | 33,1284 kg CO2e / 1 Pièce |

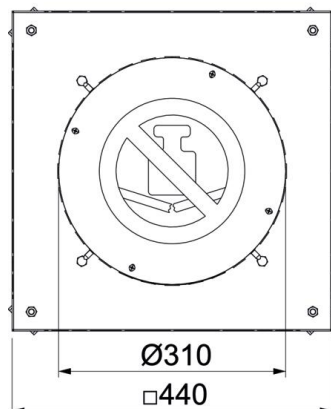
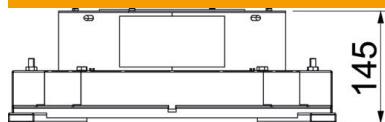
Fiche technique

Boîte noyée pour unités de montage de taille nominale R9

Référence: 7399858



Dimensions



| | |
|-------------|--------|
| Hauteur | 145 mm |
| Dimension h | 145 mm |

Caractéristiques techniques

| | |
|---|--------|
| Nombre d'appareillages montables | 12 |
| Tôle de fond | oui |
| Possibilité d'installation du joint | non |
| Ouverture de montage pour réservoir en saillie | non |
| Ouverture de montage pour unité de montage | rond |
| Découplable | non |
| pour raccord de tuyau | non |
| Compatible avec le conduit fermé affleurant avec la chape | non |
| Compatible avec le conduit noyé dans la chape | oui |
| Convient pour goulotte noyée | oui |
| Largeur de goulotte max. | 350 mm |
| Largeur de goulotte min. | 250 mm |
| Hauteur de goulotte min. | 48 mm |
| Dimension nominale pour boîtier d'appareillages | R9 |