

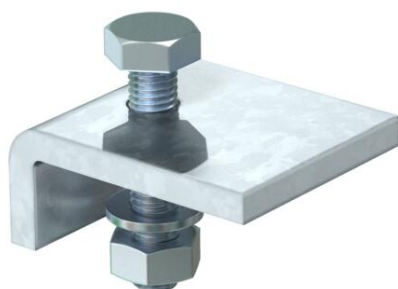
# Fiche technique

## Patte de serrage KL

Référence: 6354106



Patte de serrage KL1 pour la fixation de structures portantes légères sur les ailes des poutres métalliques (IPN)  
Le crapaud à vis doit être adapté à l'épaisseur de l'IPN correspondant.



St

Acier

FT

galvanisé à chaud par trempage

### Données de base

Référence	6354106
Typee	KL1 10 S FT
Désignation 1	Clame de fixation
Désignation 2	pour IPN 10 mm
Fabricant	OBO
Dimension	60x50
Couleur	zinc
Matériau	Acier
Surface	galvanisé à chaud par trempage
Norme de surface	DIN EN ISO 1461
Unité d'emballage minimale	10
Unité de quantité	pc
Poids	22,1 kg
Unité de poids	kg/100 pc
Empreinte CO2 (GWP) du berceau à la porte	0,4151 kg CO2e / 1 Pièce

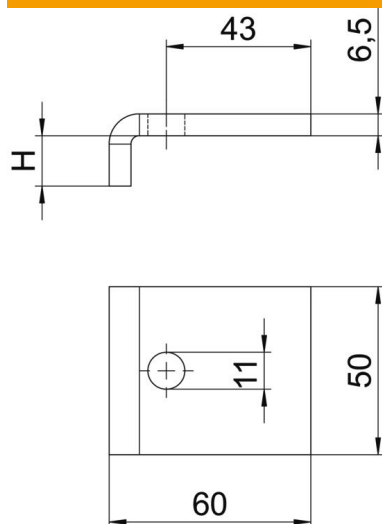
# Fiche technique

## Patte de serrage KL

Référence: 6354106



### Dimensions



Hauteur	10 mm
---------	-------

### Caractéristiques techniques

Filetage, métrique	10
Vis	M10 x 40