

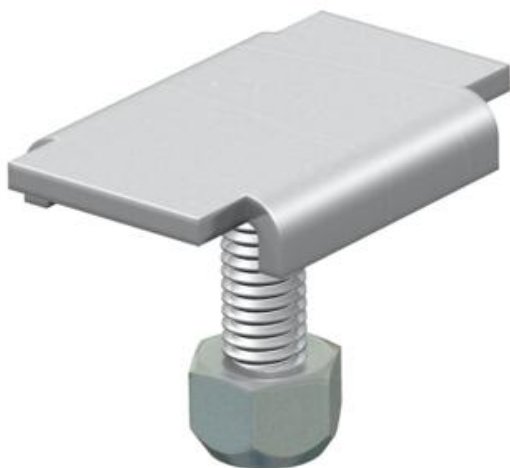
# Fiche technique

## Pièce de serrage A2

Référence: 6016529



Pièce de serrage pour équerres de montage MW 45 et MW 90.  
Livrée avec écrou autobloquant hexagonal M6.



**A2** acier inoxydable 1.4301

**2B** nu, traité

### Données de base

Référence	6016529
Typee	KS 23 35 A2
Désignation 1	Pièce de serrage
Désignation 2	pour CdC en treillis en C
Fabricant	OBO
Dimension	M6x20
Couleur	acier inoxydable
Matériau	acier inoxydable 1.4301
Surface	nu, traité
Norme de surface	
Unité d'emballage minimale	20
Unité de quantité	pc
Poids	2,015 kg
Unité de poids	kg/100 pc
Empreinte CO2 (GWP) du berceau à la porte	0,1058 kg CO2e / 1 Pièce

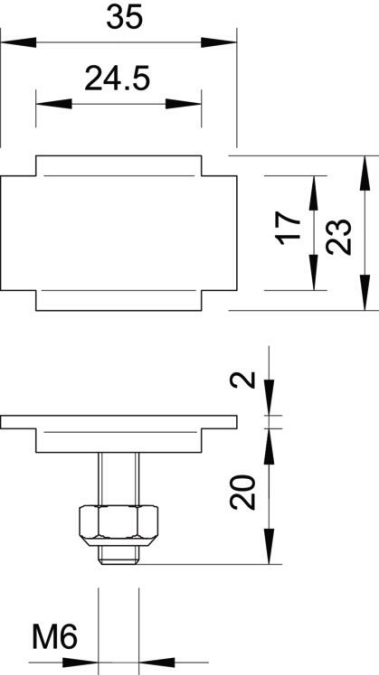
# Fiche technique

## Pièce de serrage A2

Référence: 6016529



### Dimensions



### Caractéristiques techniques

Convient pour un chemin de câbles en treillis	oui
Convient pour une échelle à câbles	non
Convient pour chemin de câbles	non
Diamètre du trou	6 mm
Acier inoxydable, teint	non
Type de raccordement	Éclisse droite