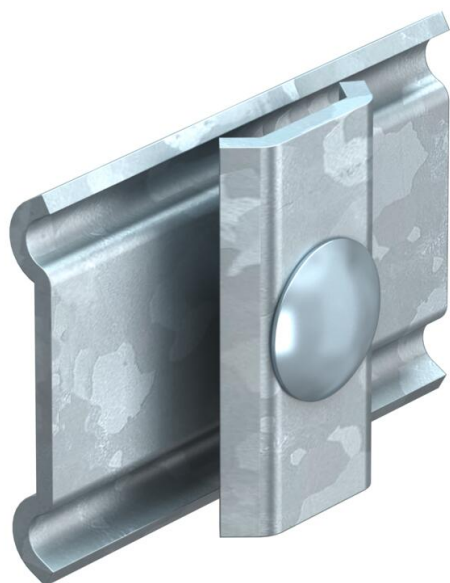


Fiche technique

Raccord latéral FT

Référence: 6015107



Eclisse à boulonner pour chemins de câbles en treillis.
Livrée avec boulon TRCC type FRS M6x20.



St

Acier

FT

galvanisé à chaud par trempage

Données de base

Référence	6015107
Typee	K 11 262 FT
Désignation 1	Eclisse coudée
Désignation 2	pour CdC Fil
Fabricant	OBO
Dimension	60x40
Couleur	zinc
Matériau	Acier
Surface	galvanisé à chaud par trempage
Norme de surface	DIN EN ISO 1461
Unité d'emballage minimale	25
Unité de quantité	pc
Poids	7,5 kg
Unité de poids	kg/100 pc
Empreinte CO2 (GWP) du berceau à la porte	0,1451 kg CO2e / 1 Pièce

Fiche technique

Raccord latéral FT

Référence: 6015107



Dimensions



Dimensions	60 x 40
Longueur	60 mm
Largeur	40 mm
Largeur	1,97 in
Hauteur	24 mm
Hauteur	0,94 in

Caractéristiques techniques

Modèle	Raccord droits
Maintien en fonction	non
Convient pour un chemin de câbles en treillis	oui
Convient pour une échelle à câbles	non
Convient pour chemin de câbles	non
Raccord articulé horizontal	non
Raccord articulé vertical	non
Compatible pour fil de chemins de câbles en treillis max.	4,9 mm
Compatible pour fil de chemins de câbles en treillis min.	3,9 mm
Acier inoxydable, teint	non
Type de raccordement	Éclisse droite