

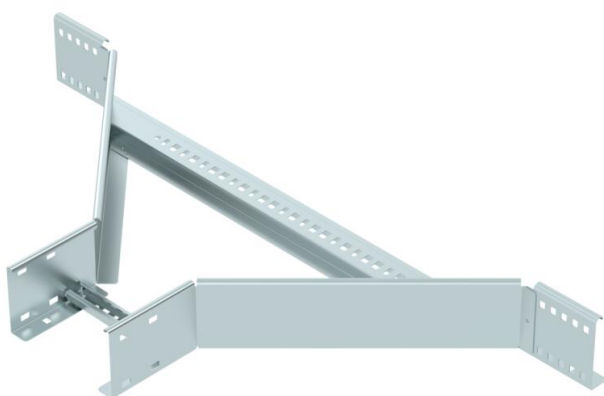
Fiche technique

Dérivation à monter 110 FS

Référence: 6225910



Dérivation à monter avec échelon soudée pour tous les types d'échelles à câbles d'une hauteur latérale de 110 mm.
Les raccords doivent être commandés séparément en quantité nécessaire.



St

acier

FS

galvanisé sendzimir

Données sources

Référence	6225910
Type	LAA 1120 R3 FS
Désignation 1	Dérivation
Désignation 2	pour échelle à câbles
Fabricant	OBO
Dimension	110x200
Coloris	zinc
Matériau	acier
Surface	galvanisé sendzimir
Norme de surface	DIN EN 10346
Unité d'emballage minimale	1
Unité de mesure	Pièces
Poids	389 kg
Unité de poids	kg/100 paires
Empreinte CO2 (GWP) du berceau à la porte	12,379 kg CO2e / 1 Pièce

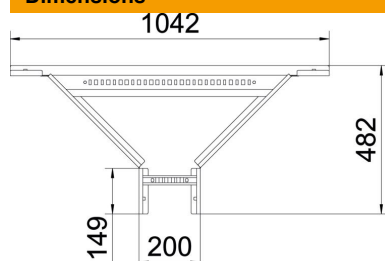
Fiche technique

Dérivation à monter 110 FS

Référence: 6225910



Dimensions



Largeur	200 mm
Hauteur	110 mm
Cote B	200 mm
Cote R	300 mm

Caractéristiques techniques

Modèle des échelons	Profilé perforé
Modèle de longeron latéral	Profilé plat
Version du connecteur	sans raccord
Maintien en fonction	non
Acier inoxydable, décapé	non
Modèle longue portée	non
Épaisseur du longeron	1,5 mm