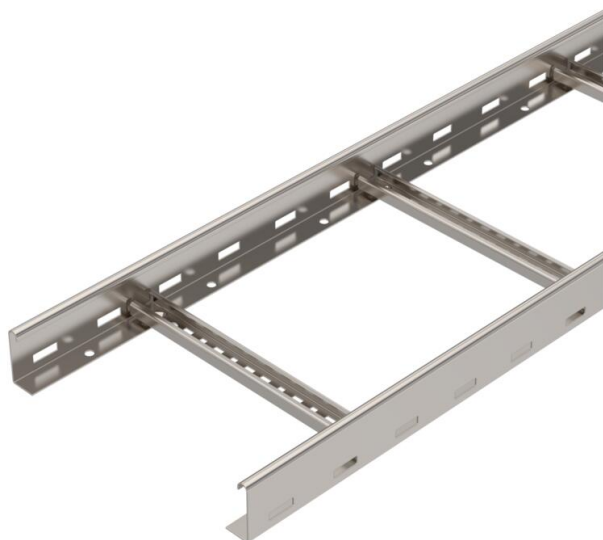


Fiche technique

Échelle à câbles LCIS 60, 6 m C30 A4

Référence: 6207204



Échelle à câbles d'une hauteur d'aile de 60 mm avec échelons soudés à profilé C30 ouvert vers le haut. Longeron latéral enroulé pour le renforcement et la protection des bords. La fixation sur console s'effectue avec des pièces de serrage de type LKS 40. La fente de l'échelon mesure 16,5 mm. La bride de fixation correspondante est de type 2056. Atténuation magnétique du blindage sans couvercle 10 dB, avec couvercle 15 dB.



A4	Acier inoxydable 1.4571
2B	nu, traité

Données de base

Référence	6207204
Typee	LCIS 630 6 A4
Désignation 1	Echelle à câbles
Désignation 2	échelons perforés, soudés
Fabricant	OBO
Dimension	60x300x6000
Couleur	acier inoxydable
Matériau	Acier inoxydable 1.4571
Surface	nu, traité
Norme de surface	
Unité d'emballage minimale	6
Unité de quantité	Mètre
Poids	288,833 kg
Unité de poids	kg/100 m
Empreinte CO2 (GWP) du berceau à la porte	14,7414 kg CO2e / 1 Mètre

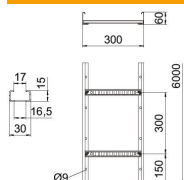
Fiche technique

Échelle à câbles LCIS 60, 6 m C30 A4

Référence: 6207204



Dimensions



Longueur	6 000 mm
Largeur	300 mm
Hauteur	60 mm
Cote B	300 mm
Fente de l'échelon	16,50

Caractéristiques techniques

Modèle des échelons	Profilé perforé
Modèle de longeron latéral	profilé plat
Fixation des échelons	soudé
Type de fixation du système de montage	Sol Plafond Mur
Maintien en fonction	non
Section utile	120 cm ²
Section utile	12000 mm ²
Acier inoxydable, teint	oui
Perforation latérale	oui
Écart entre échelons	300 mm
Modèle longue portée	non
Épaisseur de longeron	1,5 mm

Fiche technique

Échelle à câbles LCIS 60, 6 m C30 A4

Référence: 6207204



Charges

Espacements utilisables entre supports min.	1,5 m
Espacements utilisables entre supports max.	5 m
Distance entre supports 1,5m	3,3 kN/m
Distance entre supports 2,0m	2 kN/m
Distance entre supports 2,5m	1,3 kN/m
Distance entre supports 3,0m	1 kN/m
Distance entre supports 3,5m	0,78 kN/m
Distance entre support 4,0m	0,4 kN/m
Distance entre supports 4,5m	0,3 kN/m
Distance entre support 5,0m	0,2 kN/m

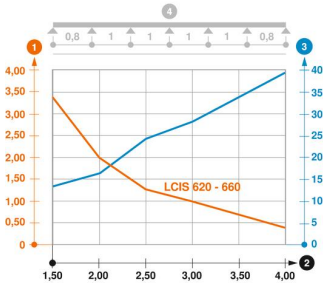


Diagramme de charge échelle à câbles type LCIS 60

- 1 Charge de chemins de câbles/d'échelles à câbles en kN/m sans charge d'homme
- 2 Portée en m
- 3 Déflexion de l'aile en mm avec kN/m autorisé
- 4 Schéma de charge pour le procédé de contrôle
- Courbe de charge avec largeur du chemin de câbles/de l'échelle à câbles en mm
- Courbe de déflexion de l'aile en fonction de l'écartement