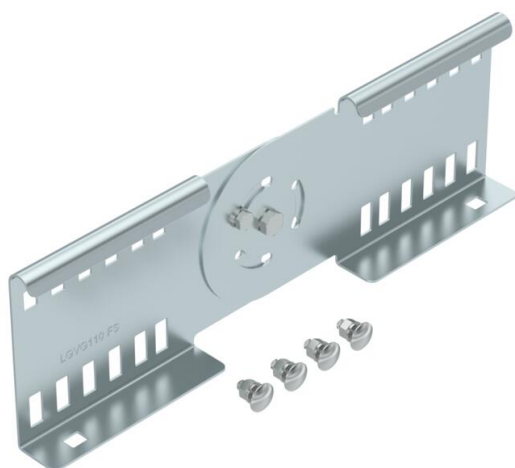


Fiche technique

Raccord articulé FS

Référence: 6216650



Eclisse articulée extérieure, pour le raccordement des échelles à câbles et des pièces de forme d'une hauteur d'aile de 110 mm et une perforation traversante du longeron. Eclisse réglable sur le plan vertical. La continuité de l'équipotentialité est assurée par l'éclissage boulonné.



St

Acier

FS

galvanisé par bande

Données de base

Référence	6216650
Désignation 1	Eclisse articulée
Désignation 2	pour échelle à câbles
Fabricant	OBO
Couleur	zinc
Matériau	Acier
Surface	galvanisé par bande
Norme de surface	DIN EN 10346
Unité d'emballage minimale	10
Unité de quantité	pc
Poids	77,9 kg
Unité de poids	kg/100 pc

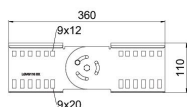
Fiche technique

Raccord articulé FS

Référence: 6216650



Dimensions



Dimensions	114x360
Longueur	360 mm
Largeur	28 mm
Hauteur	110 mm
Épaisseur de tôle	1,5 mm

Caractéristiques techniques

Modèle	Éclisse droite/d'angle
Convient pour un chemin de câbles en treillis	non
Convient pour une échelle à câbles	oui
Convient pour chemin de câbles	non
Convient pour hauteur du système de support de câbles	110 mm
Raccord articulé horizontal	non
Raccord articulé vertical	oui
Acier inoxydable, teint	non
Type de raccordement	Éclisse droite