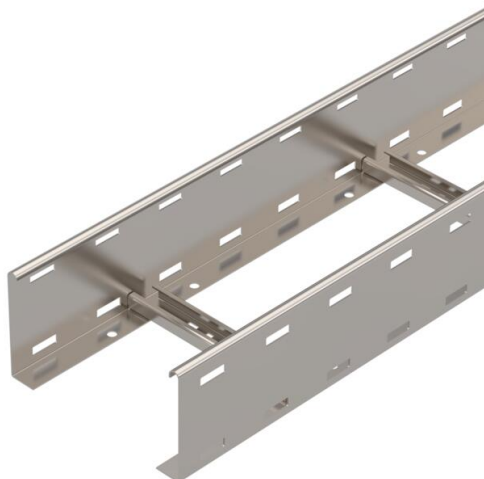


Fiche technique

Échelle à câbles LG 110, 6 m VS A2

Référence: 6216492



Échelle à câbles avec longeron latéral perforé d'une hauteur latérale de 110 mm, avec échelons rivetés à profilé en C ouvert vers le haut. L'échelle à câbles est livrée repliée.

Vous trouverez la bride de fixation rapide adaptée de type 2056 dans la section des systèmes d'échelles verticales. Atténuation magnétique du blindage sans couvercle 10 dB, avec couvercle 15 dB.



A2 acier inoxydable 1.4301

2B nu, traité

Données de base

Référence	6216492
Typee	LG 112 VS6 A2
Désignation 1	Echelle à câbles
Désignation 2	échelons perforés VS
Fabricant	OBO
Dimension	110x200x6000
Couleur	acier inoxydable
Matériau	acier inoxydable 1.4301
Surface	nu, traité
Norme de surface	
Unité d'emballage minimale	6
Unité de quantité	Mètre
Poids	377,666 kg
Unité de poids	kg/100 m
Empreinte CO2 (GWP) du berceau à la porte	19,5008 kg CO2e / 1 Mètre

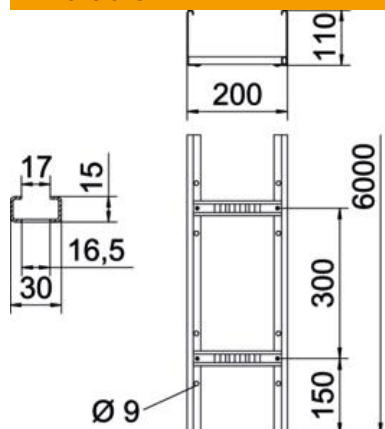
Fiche technique

Échelle à câbles LG 110, 6 m VS A2

Référence: 6216492



Dimensions



Dimensions	110x200
Longueur	6 000 mm
Largeur	200 mm
Hauteur	110 mm
Cote B	200 mm
Fente de l'échelon	17,00

Caractéristiques techniques

Fixation des échelons	à rivets aveugles
Type de fixation du système de montage	Sol Plafond Mur
Section utile	188 cm ²
Section utile	18800 mm ²
Écart entre échelons	300 mm
Modèle longue portée	non
Épaisseur de longeron	1,5 mm

Charges

Espacements utilisables entre supports min.	2 m
Espacements utilisables entre supports max.	6 m
Distance entre supports 2,0m	3,1 kN/m
Distance entre supports 2,5m	2 kN/m
Distance entre supports 3,0m	1,3 kN/m
Distance entre supports 3,5m	0,9 kN/m
Distance entre support 4,0m	0,6 kN/m
Distance entre supports 4,5m	0,5 kN/m
Distance entre support 5,0m	0,45 kN/m
Distance par rapport au support 6,0m	0,15 kN/m