

Fiche technique

Échelle à câbles LG 60, 6 m VSF

Référence: 6207505



Échelle de câbles pour la pose horizontale de câbles et de conduits. Peut être employé comme structure porteuse normalisée pour le maintien de fonction selon DIN 4102 partie 12 Classes de maintien en fonction E30 à E90. Avec un échelon profilé en C riveté et ouvert en haut.

E30 E60 E90

St Acier

FS galvanisé par bande

Données de base

| | |
|---|-------------------------------|
| Référence | 6207505 |
| Typee | LG 630 VSF 6 FS |
| Désignation 1 | Echelles à câbles E90 |
| Désignation 2 | distance entre échelons 150mm |
| Fabricant | OBO |
| Dimension | 60x300x6000 |
| Couleur | zinc |
| Matériau | Acier |
| Surface | galvanisé par bande |
| Norme de surface | DIN EN 10346 |
| Unité d'emballage minimale | 6 |
| Unité de quantité | Mètre |
| Poids | 355,833 kg |
| Unité de poids | kg/100 m |
| Empreinte CO2 (GWP) du berceau à la porte | 8,7271 kg CO2e / 1 Mètre |

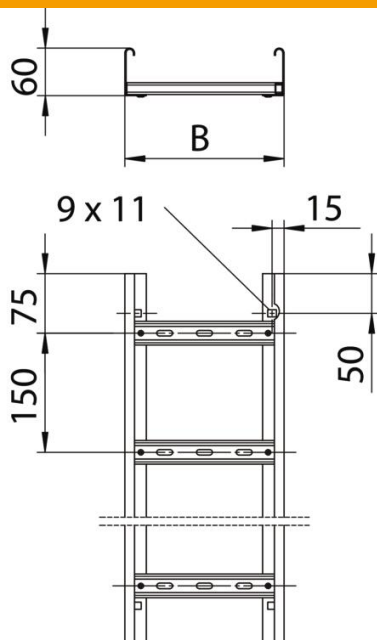
Fiche technique

Échelle à câbles LG 60, 6 m VSF

Référence: 6207505



Dimensions



| | |
|--------------------|----------|
| Longueur | 6 000 mm |
| Largeur | 300 mm |
| Hauteur | 60 mm |
| Cote B | 300 mm |
| Fente de l'échelon | 17,00 |

Caractéristiques techniques

| | |
|----------------------------|-----------------------|
| Modèle des échelons | Profilé perforé |
| Modèle de longeron latéral | Profilé (ouvert) |
| Fixation des échelons | à rivets aveugles |
| Maintien en fonction | oui |
| Section utile | 148 cm ² |
| Section utile | 14800 mm ² |
| Acier inoxydable, teint | non |
| Perforation latérale | oui |
| Écart entre échelons | 150 mm |
| Modèle longue portée | non |
| Épaisseur de longeron | 1,5 mm |