

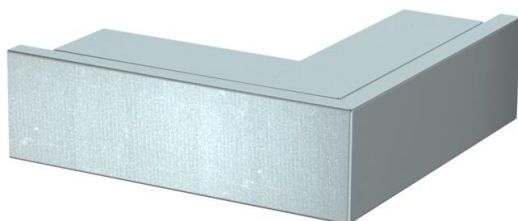
# Fiche technique

## Angle extérieur, pour goulotte type LKM 60060

Référence: 6248047



Angle extérieur avec couvercle pour les goulottes LKM.  
Liaison équipotentielle assurée sans autre accessoire, entre la partie supérieure et inférieure.



St

Acier

FS

galvanisé par bande

### Données de base

|   |                          |
|---|--------------------------|
| Référence                                 | 6248047                  |
| Typee                                     | LKM A60060FS             |
| Désignation 1                             | Angle extérieur          |
| Désignation 2                             | avec couvercle           |
| Fabricant                                 | OBO                      |
| Dimension                                 | 60x60mm                  |
| Couleur                                   | zinc                     |
| Matériau                                  | Acier                    |
| Surface                                   | galvanisé par bande      |
| Norme de surface                          | DIN EN 10346             |
| Unité d'emballage minimale                | 1                        |
| Unité de quantité                         | pc                       |
| Poids                                     | 55,8 kg                  |
| Unité de poids                            | kg/100 pc                |
| Empreinte CO2 (GWP) du berceau à la porte | 3,6945 kg CO2e / 1 Pièce |

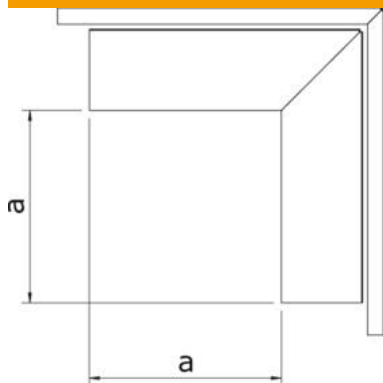
# Fiche technique

Angle extérieur, pour goulotte type LKM 60060

Référence: 6248047



## Dimensions



|          |        |
|----------|--------|
| Longueur | 184 mm |
| Largeur  | 60 mm  |
| Hauteur  | 64 mm  |
| Cote a   | 120 mm |

## Caractéristiques techniques

|  |  |
|--|--|
| Modèle                                   | Partie inférieure et partie supérieure |
| Type de fixation                         | Perforation au fond                    |
| Maintien en fonction                     | non                                    |
| pour dimension de goulotte               | 60 x 60                                |
| Sans halogène                            | oui                                    |
| Hauteur de goulotte min.                 | 64 mm                                  |
| Profondeur de la goulotte                | 64 mm                                  |
| Indice de protection                     | IP30                                   |
| Film de protection                       | non                                    |
| Indice de protection code IK             | IK10                                   |
| auto-dispersible                         | non                                    |
| Plage de températures d'utilisation max. | 90 °C                                  |
| Plage de températures d'utilisation min. | -5 °C                                  |
| Zone d'angle max.                        | 90 mm                                  |
| Zone d'angle min.                        | 90 mm                                  |