

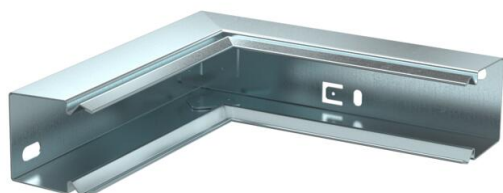
Fiche technique

Angle intérieur pour canal d'installation de type LKM 40040

Référence: 6247652



Angle intérieur pour un changement de direction des goulottes LKM.
Liaison équipotentielle assurée sans autre accessoire, entre la partie supérieure et inférieure.



St

Acier

FS

galvanisé par bande

Données de base

| | |
|---|-------------------------|
| Référence | 6247652 |
| Typee | LKM I40040FS |
| Désignation 1 | Angle intérieur |
| Fabricant | OBO |
| Dimension | 40x40mm |
| Couleur | zinc |
| Matériau | Acier |
| Surface | galvanisé par bande |
| Norme de surface | DIN EN 10346 |
| Unité d'emballage minimale | 1 |
| Unité de quantité | pc |
| Poids | 28 kg |
| Unité de poids | kg/100 pc |
| Empreinte CO2 (GWP) du berceau à la porte | 1,275 kg CO2e / 1 Pièce |

Fiche technique

Angle intérieur pour canal d'installation de type LKM 40040

Référence: 6247652



Dimensions

| | |
|----------|--------|
| Longueur | 160 mm |
| Largeur | 40 mm |
| Hauteur | 44 mm |
| Cote a | 160 mm |



Caractéristiques techniques

| | |
|--|---------------------|
| Modèle | Socle |
| Type de fixation | Perforation au fond |
| Maintien en fonction | non |
| Sans halogène | oui |
| Indice de protection | IP30 |
| Film de protection | non |
| Indice de protection code IK | IK10 |
| Plage de températures d'utilisation max. | 90 °C |
| Plage de températures d'utilisation min. | -5 °C |
| Zone d'angle max. | 90 mm |
| Zone d'angle min. | 90 mm |