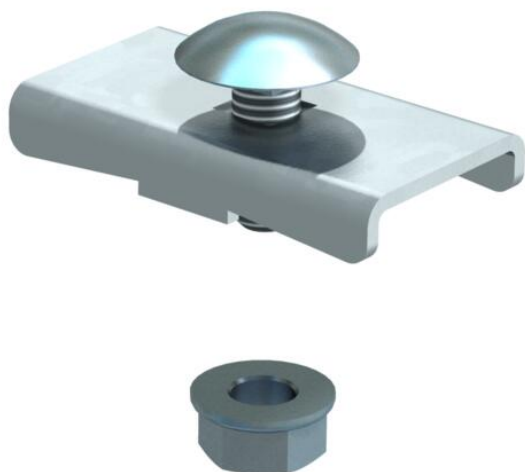


Fiche technique

Pièce de serrage LKS 40 FS

Référence: 6221076



Pièce de serrage pour la fixation sur console murale à talon des échelles à câbles d'une hauteur d'aile de 45 ou 60 mm.
Fixation sur consoles MWA 12, AW 15, AW 30 et AW 55 à l'aide de la vis à tête bombée FRSB M6x20 fourni.
Avec boulons TRCC et écrous à rondelle sertie, fournis en quantités nécessaires.



St

Acier

FS

galvanisé par bande

Données de base

Référence	6221076
Typee	LKS 40 FS
Désignation 1	Pièce de serrage
Désignation 2	p. échelle à câbles L45 et L60
Fabricant	OBO
Dimension	40x22
Couleur	zinc
Matériau	Acier
Surface	galvanisé par bande
Norme de surface	DIN EN 10346
Unité d'emballage minimale	10
Unité de quantité	pc
Poids	2,4 kg
Unité de poids	kg/100 pc
Empreinte CO2 (GWP) du berceau à la porte	0,0644 kg CO2e / 1 Pièce

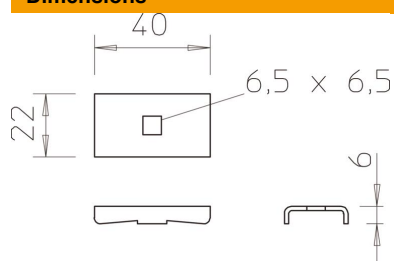
Fiche technique

Pièce de serrage LKS 40 FS

Référence: 6221076



Dimensions



Hauteur	45 mm
---------	-------