

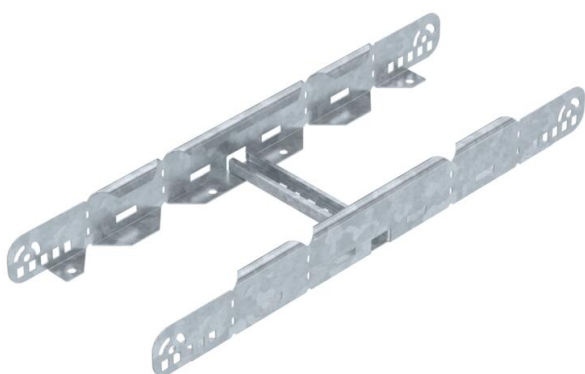
Fiche technique

Éclisse multifonction FT

Référence: 6225730



Éclisse multifonction pour raccordement d'échelles à câbles d'une hauteur latérale de 60 mm. Il est possible de réaliser des réductions symétriques et asymétriques, des coudes en continu de 0-60° et des dérivations.



St

Acier

FT

galvanisé à chaud par trempage

Données de base

Référence	6225730
Typee	LMFV 620 FT
Désignation 1	Raccord universel
Désignation 2	pour échelle à câbles
Fabricant	OBO
Dimension	60x200
Couleur	zinc
Matériau	Acier
Surface	galvanisé à chaud par trempage
Norme de surface	DIN EN ISO 1461
Unité d'emballage minimale	1
Unité de quantité	pc
Poids	130,6 kg
Unité de poids	kg/100 pc
Empreinte CO2 (GWP) du berceau à la porte	4,081 kg CO2e / 1 Pièce

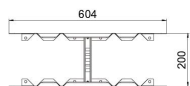
Fiche technique

Éclisse multifonction FT

Référence: 6225730



Dimensions



Longueur	604 mm
Largeur	200 mm
Hauteur	60 mm
Épaisseur de tôle	1,5 mm
Cote B	200 mm

Caractéristiques techniques

Modèle	Éclisse droite/d'angle
Maintien en fonction	non
Convient pour un chemin de câbles en treillis	non
Convient pour une échelle à câbles	oui
Convient pour chemin de câbles	non
Convient pour largeur du système de chemins de câbles max.	200 mm
Convient pour largeur du système de chemins de câbles min.	200 mm
Convient pour hauteur du système de support de câbles	60 mm
Raccord articulé horizontal	non
Raccord articulé vertical	non
Acier inoxydable, teint	non
Type de raccordement	Éclisse droite