

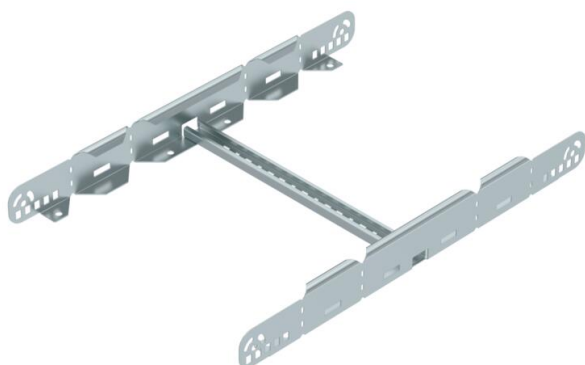
# Fiche technique

## Éclisse multifonction FS

Référence: 6225714



Éclisse multifonction pour raccordement d'échelles à câbles d'une hauteur latérale de 60 mm. Il est possible de réaliser des réductions symétriques et asymétriques, des coudes en continu de 0-60° et des dérivations.



St	Acier
FS	galvanisé par bande

### Données de base

Référence	6225714
Typee	LMFV 640 FS
Désignation 1	Raccord universel
Désignation 2	pour échelle à câbles
Fabricant	OBO
Dimension	60x400
Couleur	zinc
Matériau	Acier
Surface	galvanisé par bande
Norme de surface	DIN EN 10346
Unité d'emballage minimale	1
Unité de quantité	pc
Poids	136,2 kg
Unité de poids	kg/100 pc
Empreinte CO2 (GWP) du berceau à la porte	5,2494 kg CO2e / 1 Pièce

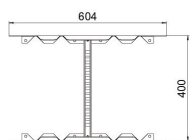
# Fiche technique

## Éclisse multifonction FS

Référence: 6225714



### Dimensions



Longueur	604 mm
Largeur	400 mm
Hauteur	60 mm
Épaisseur de tôle	1,5 mm
Cote B	400 mm

### Caractéristiques techniques

Modèle	Éclisse droite/d'angle
Maintien en fonction	non
Convient pour un chemin de câbles en treillis	non
Convient pour une échelle à câbles	oui
Convient pour chemin de câbles	non
Convient pour largeur du système de chemins de câbles max.	400 mm
Convient pour largeur du système de chemins de câbles min.	400 mm
Convient pour hauteur du système de support de câbles	60 mm
Raccord articulé horizontal	non
Raccord articulé vertical	non
Acier inoxydable, teint	non
Type de raccordement	Éclisse droite