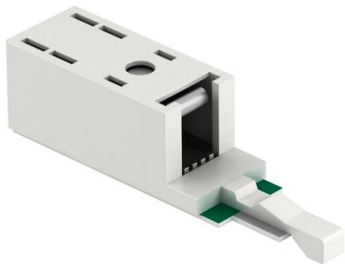


Fiche technique

Appareil de protection combiné LSA BF 180

Référence: 5084024



Protection de base et fine LSA, à utiliser dans les systèmes MSR

- Protection basique et fine
- Protection grossière avec technologie de sécurité intégrée.
- Avec composants de protection PTC contre les surintensités.
- Tension max : 180 V

Application : Directement sur barre de déconnexion LSA-Plus ou barres de connexion avec barre de mise à la terre (par ex.OBO LSA-A-LEI (5084 00 8) ou OBO LSA-T-LEI (5084 01 2), ainsi que OBO LSA-E (5084 03 2) ))

Parasurtenseur combiné pour une paire de conducteurs



Données de base		
Référence	5084024	
Typee	LSA-BF-180	
Désignation 1	Protection combinée	
Désignation 2	pour système LSA Plus	
Fabricant	OBO	
Dimension	180V	
Unité d'emballage minimale	1	
Unité de quantité	pc	
Poids	0,5 kg	
Unité de poids	kg/100 pc	
Empreinte CO2 (GWP) du berceau à la porte	0,0152 kg CO2e / 1 Pièce	

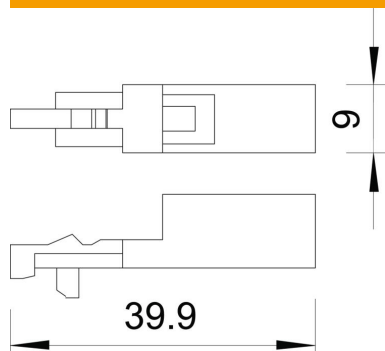
# Fiche technique

## Appareil de protection combiné LSA BF 180

Référence: 5084024



### Dimensions



### Caractéristiques techniques

	Nombre de pôles	2
	Modèle	Protection de base et protection fine
	Courant de choc de décharge total (10/350)	0,5 kA
	Courant de décharge total (8/20)	5 kA
	Tension max. permanente CA	120 V
	Tension max. permanente CC	180 V
	Résistance d'isolation	> 1 GΩ
	Capacité (ligne/ligne)	< 50 pF
	Capacité (ligne/terre)	< 50 pF
	Kategorie	Type 1+2+3 / D1+C2+C1
	ZPF	0→3
	Type de montage	LSA Plus enfichable
	Courant de charge nominal CA	0,08 A
	Courant de charge nominal CC	0,12 A
	Norme de contrôle	CEI 61643-21
	Indice de protection	IP20
	Niveau de protection fil/fil	<300 V
	Niveau de protection fil/terre	<300 V
	Résistance série par voie	10 Ω ± 10 %
	SPD selon CEI 61643-21	Classe I+II+III / D1+C2+C1
	Connectique	autres
	Résistance au courant de choc fil - fil	C2: 5 kV / 2,5 kA (8/20μs)
	Résistance au courant de choc fil - terre	C2: 5 kV / 2,5 kA (8/20μs)
	Plage de températures d'utilisation max.	80 °C
	Plage de températures d'utilisation min.	-40 °C