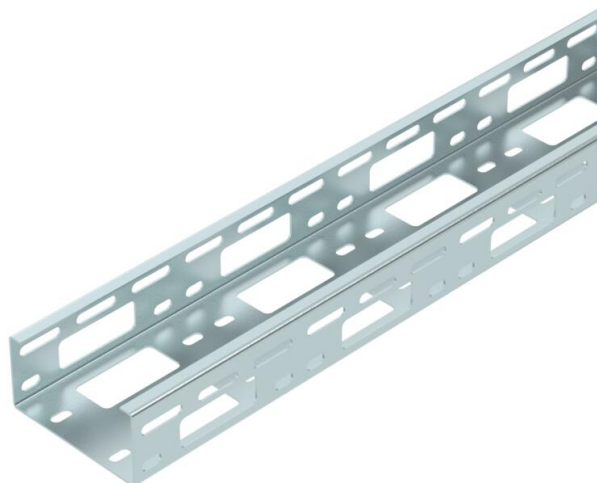


# Fiche technique

## Rail support de luminaires 100 FS

Référence: 6075024



Canal support de luminaires perforé pour le passage de câbles ainsi que la fixation d'éclairages.

Atténuation magnétique du blindage sans couvercle 20 dB, avec couvercle 50 dB.



St

Acier

FS

galvanisé par bande

### Données de base

|                            |                       |
|----------------------------|-----------------------|
| Référence                  | 6075024               |
| Typee                      | LTS 100 FS            |
| Désignation 1              | Canal pour luminaires |
| Fabricant                  | OBO                   |
| Dimension                  | 50x100x6000           |
| Couleur                    | zinc                  |
| Matériau                   | Acier                 |
| Surface                    | galvanisé par bande   |
| Norme de surface           | DIN EN 10346          |
| Unité d'emballage minimale | 6                     |
| Unité de quantité          | Mètre                 |
| Poids                      | 176,933 kg            |
| Unité de poids             | kg/100 m              |

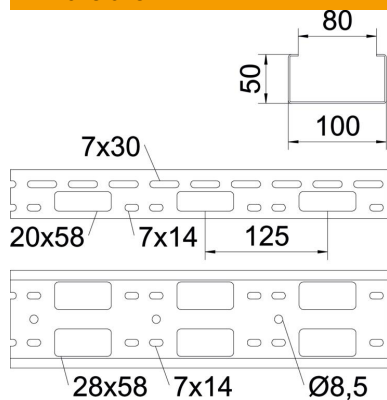
# Fiche technique

## Rail support de luminaires 100 FS

Référence: 6075024



### Dimensions



|                   |          |
|-------------------|----------|
| Longueur          | 6 000 mm |
| Largeur           | 100 mm   |
| Hauteur           | 50 mm    |
| Épaisseur de tôle | 1,5 mm   |

### Caractéristiques techniques

|                       |              |
|-----------------------|--------------|
| Version du connecteur | sans raccord |
| Section utile         | 46 cm²       |

### Charges

|                              |          |
|------------------------------|----------|
| Distance entre supports 1,0m | 1,7 kN/m |
| Distance entre supports 1,5m | 1,5 kN/m |
| Distance entre supports 2,0m | 1 kN/m   |
| Distance entre supports 2,5m | 0,6 kN/m |
| Distance entre supports 3,0m | 0,4 kN/m |