

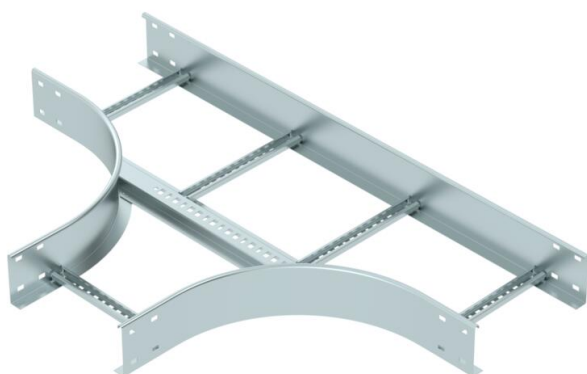
# Fiche technique

## Pièce en T 110 FS

Référence: 6225292



Pièce en T, horizontale, avec échelon soudée pour tous les types d'échelles à câbles d'une hauteur latérale de 110 mm.  
Les éclisses doivent être commandées séparément en quantité requise.



St

Acier

FS

galvanisé par bande

### Données de base

Référence	6225292
Typee	LT 1130 R3 FS
Désignation 1	Té de dérivation
Désignation 2	pour échelle à câbles
Fabricant	OBO
Dimension	110x300
Couleur	zinc
Matériau	Acier
Surface	galvanisé par bande
Norme de surface	DIN EN 10346
Unité d'emballage minimale	1
Unité de quantité	pc
Poids	680 kg
Unité de poids	kg/100 pc
Empreinte CO2 (GWP) du berceau à la porte	18,6635 kg CO2e / 1 Pièce

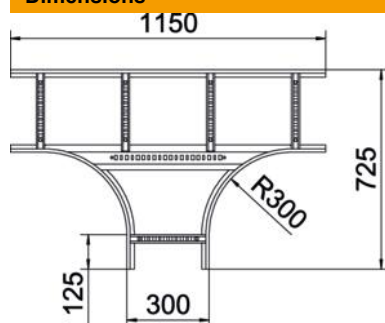
# Fiche technique

## Pièce en T 110 FS

Référence: 6225292



### Dimensions



Largeur	300 mm
Hauteur	110 mm
Cote B	300 mm
Cote R	300 mm

### Caractéristiques techniques

Modèle des échelons	Profilé non perforé
Modèle de longeron latéral	profilé plat
Version du connecteur	sans raccord
Forme de construction	Dérivation symétrique
Maintien en fonction	non
Acier inoxydable, teint	non
Modèle longue portée	non
Épaisseur de longeron	1,5 mm