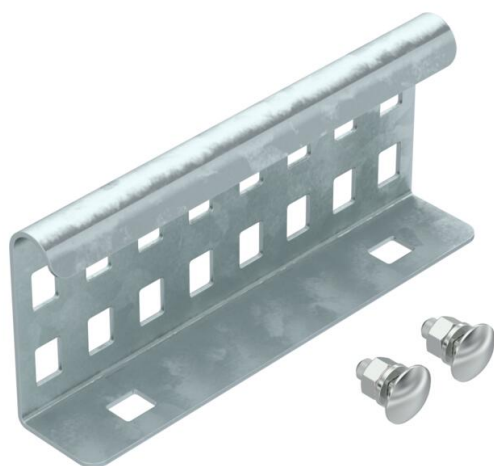


# Fiche technique

## Raccord droit FT

Référence: 6208843



Eclisse droite extérieure, pour le raccordement des échelles à câbles et des pièces de forme d'une hauteur d'aile de 60 mm et une perforation traversante du longeron.  
La continuité de l'équipotentialité est assurée par l'éclissage boulonné.



St	Acier
FT	galvanisé à chaud par trempage

### Données de base

Référence	6208843
Typee	LVG 60 FT
Désignation 1	Eclisse droite
Désignation 2	pour échelle à câbles
Fabricant	OBO
Dimension	64x150
Couleur	zinc
Matériau	Acier
Surface	galvanisé à chaud par trempage
Norme de surface	DIN EN ISO 1461
Unité d'emballage minimale	10
Unité de quantité	pc
Poids	23 kg
Unité de poids	kg/100 pc
Empreinte CO2 (GWP) du berceau à la porte	0,4969 kg CO2e / 1 Pièce

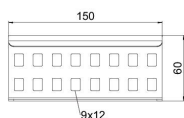
# Fiche technique

## Raccord droit FT

Référence: 6208843



### Dimensions



Dimensions	64x150
Longueur	150 mm
Largeur	28 mm
Hauteur	60 mm
Épaisseur de tôle	1,5 mm

### Caractéristiques techniques

Modèle	Raccord droits
Convient pour un chemin de câbles en treillis	non
Convient pour une échelle à câbles	oui
Convient pour chemin de câbles	non
Convient pour hauteur du système de support de câbles	60 mm
Raccord articulé horizontal	non
Raccord articulé vertical	non
Acier inoxydable, teint	non
Type de raccordement	Éclisse droite