

Fiche technique

Adaptateur WDK, appareillage pour série 71GD

Référence: 6024070



Adaptateur pour l'installation de boîtiers d'appareillages de la série 71GD... dans des goulottes de distribution WDK. En cas d'utilisation de boîtiers d'appareillage de type 71GD8 et 71GD9, une installation normalisée d'appareillages Modul 45 est ainsi possible. Le montage d'appareillages peut être réalisé dans des largeurs de goulottes de 110, 130 et 150 mm. Les sections de couvercle finies de la série OT GE... associées aux couvercles d'appareillages de la série AR45-... couvrent les interrupteurs et prises.



PA Polyamide

Données de base

Référence	6024070
Typee	MA45WDK
Désignation 1	Adaptateur
Désignation 2	pour panier d'appar. 71GD8/9
Fabricant	OBO
Dimension	47x17x25mm
Couleur	gris fer ; RAL 7011
Matériau	Polyamide
Unité d'emballage minimale	1
Unité de quantité	pc
Poids	1,2 kg
Unité de poids	kg/100 pc
Empreinte CO2 (GWP) du berceau à la porte	0,0645 kg CO2e / 1 Pièce

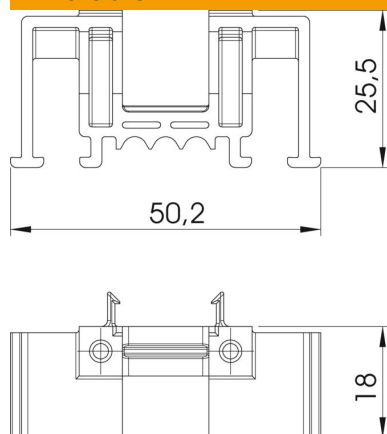
Fiche technique

Adaptateur WDK, appareillage pour série 71GD

Référence: 6024070



Dimensions



Caractéristiques techniques

Sans halogène	non
Accessoires	oui
Pièce de rechange.	non
Magnétique	non